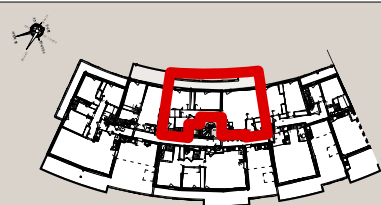




**RESIDENCE BLEU EDEN**  
PORT ALIZES  
CANET-EN-ROUSSILLON

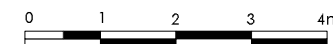
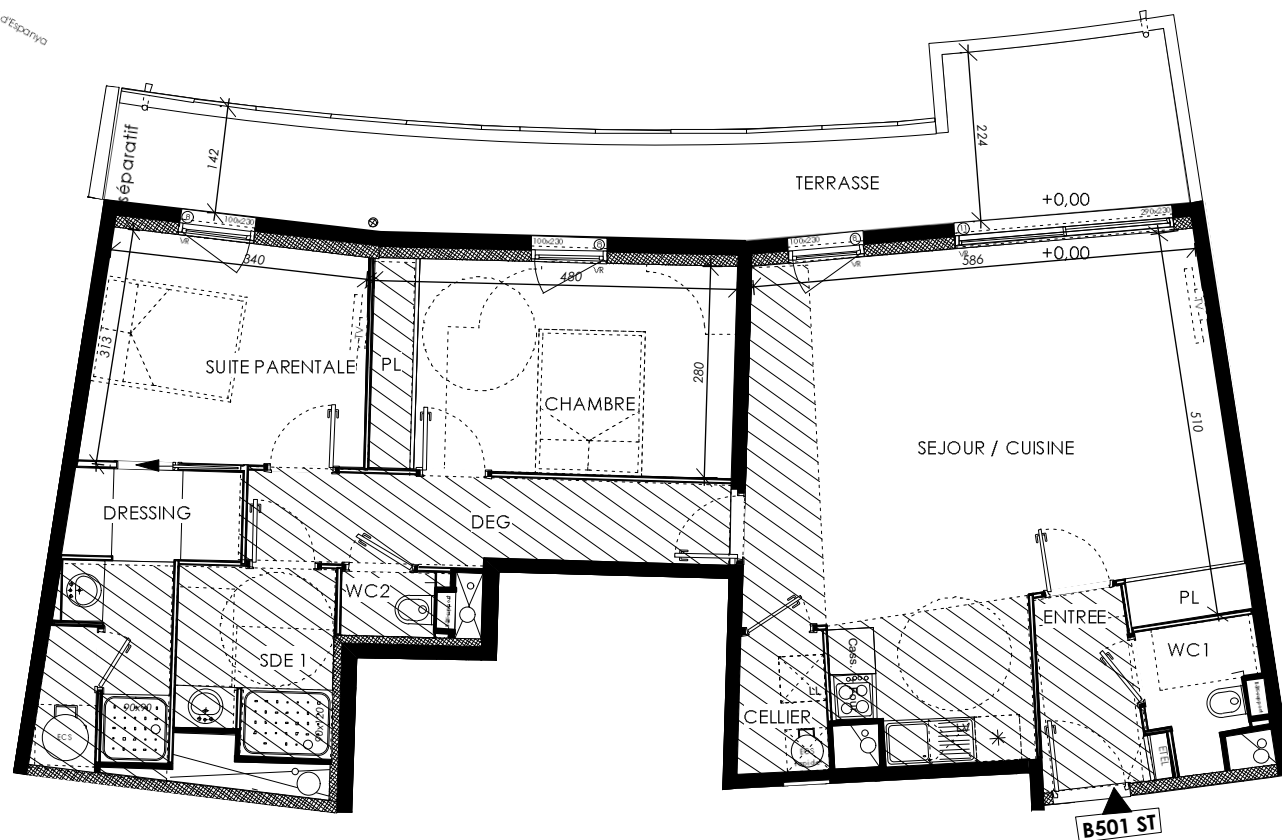
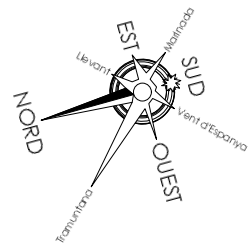
BATIMENT: **B** TYPE: **T3**  
APPARTEMENT: **B501** NIVEAU: **R+5**



**TABLEAU SURFACES en m<sup>2</sup>**

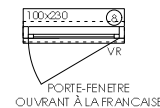
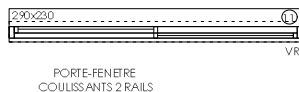
Séjour / Cuisine/cellier/PL	37,60
Entrée	3,40
Dégagement	7,30
Sde	4,90
Suite parentale	17,80
Chambre	13,40
WC 1	2,50
WC 2	1,10
<b>TOTAL HABITABLE</b>	<b>88,00</b>
Terrasse	29,00

Nota : la surface habitable des placards est incluse dans celle des pièces attenantes.



**LÉGENDE**

**MENUISERIES EXTERIEURES**



180 rue de la Giniesse  
34500 BEZIERS  
tél : 04 68 500 900 – fax : 04 68 50 58 01

SAS AM PROMOTION

PLAN PRE-COMMERCIALISATION

DATE : 22/03/20 INDICE : A

Les accès extérieurs (jardin, terrasse, balcon ou loggia) pourront présenter des différences de niveau pour des raisons techniques

Tout en conservant les caractéristiques essentielles du plan, la société se réserve la possibilité d'y apporter des modifications pour des raisons de construction ou d'amélioration. Les faux-plafonds et retombées de poutres, emplacements des équipements et gaines techniques, sont figurés à titre indicatif.