



RESIDENCE BLEU EDEN
PORT ALIZES
CANET-EN-ROUSSILLON

BATIMENT: **B** TYPE: **T3**
APPARTEMENT: **B308** NIVEAU: **R+3**

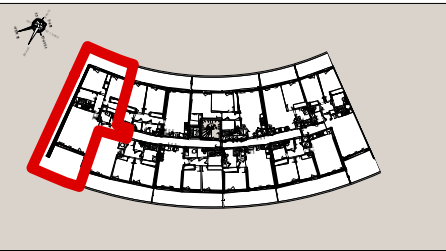
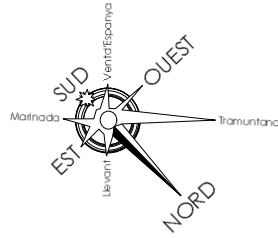


TABLEAU SURFACES en m2

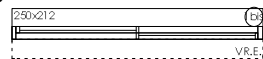
Séjour / Cuisine	37,50
Entrée	5,80
Dégagement	3,70
Sde	6,30
Chambre 1/dressing	14,90
Chambre 2	13,20
Cellier	3,50
WC	1,10
TOTAL HABITABLE	86,00
Terrasse 1	30,00
Terrasse 2	16,00

Nota : la surface habitable des placards est incluse dans celle des pièces attenantes.

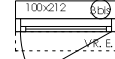


LÉGENDE

MENUISERIES EXTERIEURES



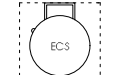
250x212
PORTE-FENETRE COULISSANTS 2 RAILS



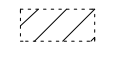
100x212
PORTE-FENETRE OUVRANT A LA FRANCAISE



CLAUSTRAS
FENETRE OUVRANT A LA FRANCAISE



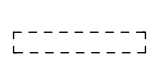
EC3
BALLON D'EAU CHAUDE SANITAIRE THERMODYNAMIQUE



HSP 2,19M MINIMUM
SOFFITE FAUX PLAFOND HSP 2,19M MINIMUM



ETEL
TABLEAU ELECTRIQUE



RETOMBEE DE POUTRE HSP 2,20M MINIMUM

SAS AM PROMOTION



180 rue de la Giniesse
34500 BEZIERS
tél : 04 68 500 900 - fax : 04 68 50 58 01

DATE : 22/03/20 INDICE : A

Les accès extérieurs (jardin, terrasse, balcon ou loggia) pourront présenter des différences de niveaux pour des raisons techniques.

Tout en conservant les caractéristiques essentielles du plan, la société se réserve la possibilité d'y apporter des modifications pour des raisons de construction ou d'amélioration. Les faux-plafonds et retombées de poutres, emplacements des équipements et gaines techniques, sont figurés à titre indicatif.