



RESIDENCE BLEU EDEN
PORT ALIZES
CANET-EN-ROUSSILLON

BATIMENT: **A** TYPE: **T4**

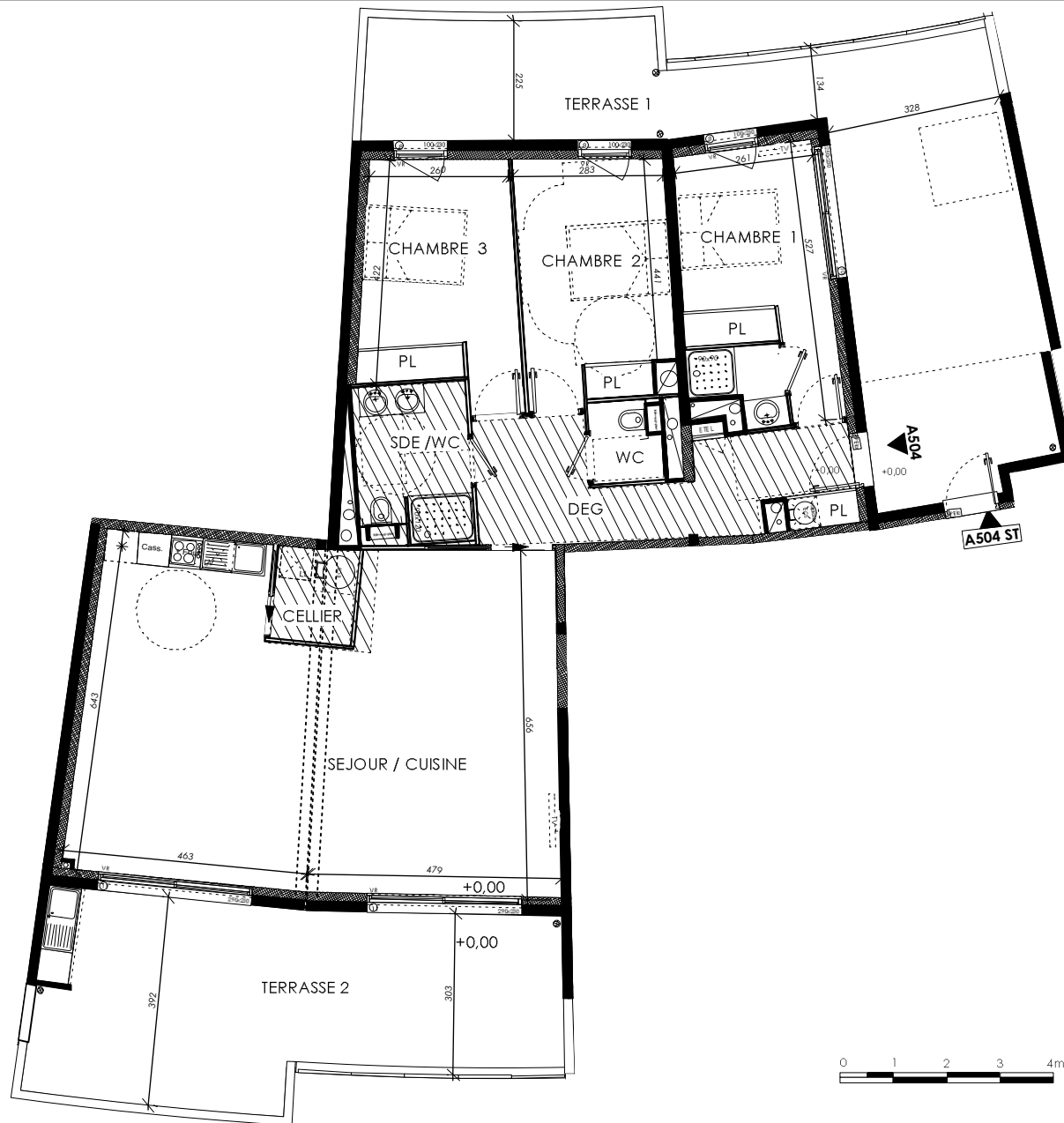
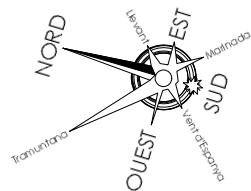
APPARTEMENT: **A504** NIVEAU: **R+5**



TABLEAU SURFACES en m2

Séjour / Cuisine	54,90
Dég	12,50
Cellier	2,70
Sde	6,10
WC	1,90
Chambre 1/sde	13,50
Chambre 2	12,90
Chambre 3	12,50
TOTAL HABITABLE	117,00
Terrasse 1	48,00
Terrasse 2	34,00

Nota : la surface habitable des placards est incluse dans celle des pièces attenantes.



180 rue de la Giniesse
34500 BEZIERS
tél : 04 68 500 900 – fax : 04 68 50 58 01

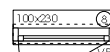
SAS AM PROMOTION

LÉGENDE

MENUISERIES EXTERIEURES



PORTE-FENETRE
COULISSANTS 2 RAILS



PORTE-FENETRE
OUVRANT A LA FRANCAISE



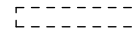
BALLON D'EAU
CHAUDE SANITAIRE
THERMODYNAMIQUE



SOFFITE Faux-plafond
HSP 2,15M MINIMUM



TABLEAU ELECTRIQUE



RETOMBEE DE POUTRE
HSP 2,20M MINIMUM

PLAN PRE-COMMERCIALISATION

DATE : 22/03/20 INDICE : A

Les accès extérieurs (jardin, terrasse, balcon ou loggia) pourront présenter des différences de niveau pour des raisons techniques

Tout en conservant les caractéristiques essentielles du plan, la société se réserve la possibilité d'y apporter des modifications pour des raisons de construction ou d'amélioration. Les faux-plafonds et retombées de poutres, emplacements des équipements et gaines techniques, sont figurés à titre indicatif.