



Grenelle  
Paris 7<sup>ème</sup>

157, rue de Grenelle - 3, rue Duvivier  
75007 Paris

PLAN DE VENTE

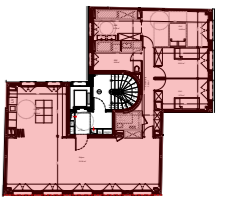
**T4**

**R+3**

CH 01	14.82 m <sup>2</sup>
CH 02	10.21 m <sup>2</sup>
CH 03	9.76 m <sup>2</sup>
Couloir / Dgt	07.90 m <sup>2</sup>
Séjour	51.36 m <sup>2</sup>
Cuisine	18.06 m <sup>2</sup>
SdB	08.78 m <sup>2</sup>
SdE	08.60 m <sup>2</sup>
WC	02.67 m <sup>2</sup>

**Total 132.16 m<sup>2</sup>**

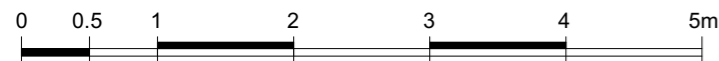
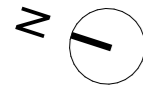
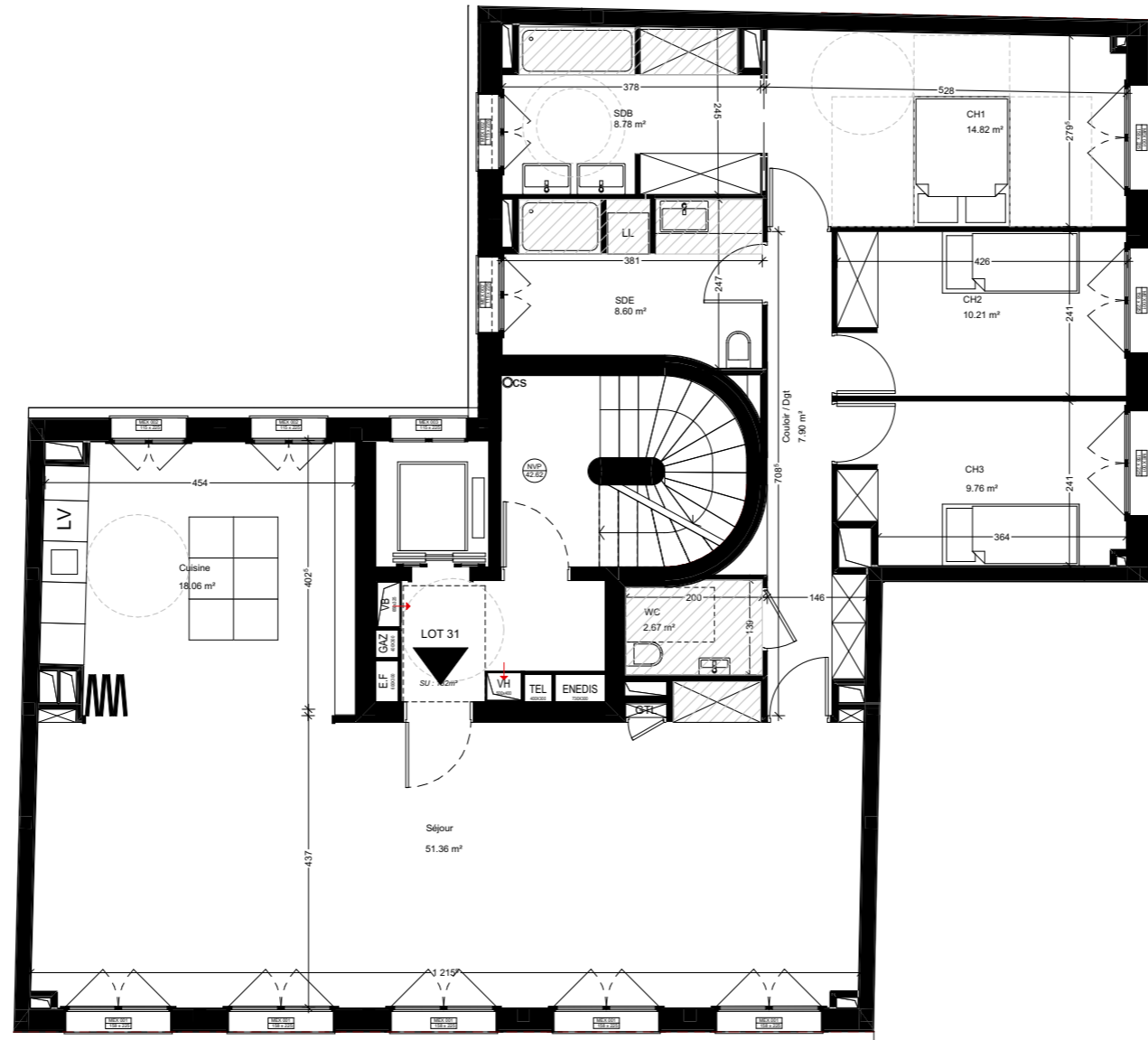
**LOT  
31**



Plan global

Date : Octobre 2021

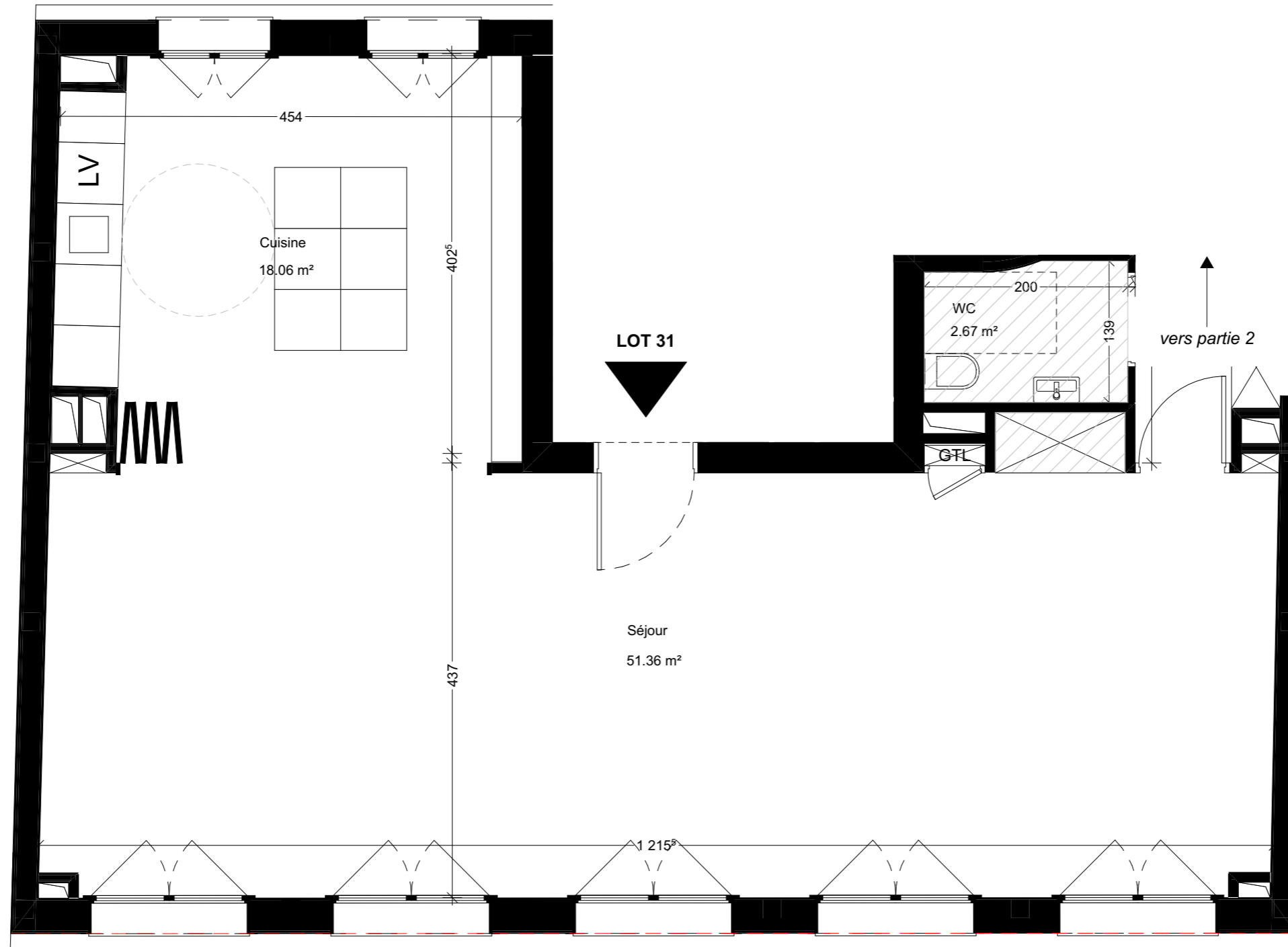
Indice : C



Nom du réservataire :	Date :	Signature :
-----------------------	--------	-------------

NOTA : Des modifications sont susceptibles d'être apportées à ce plan en fonction des nécessités techniques, réglementaires ou commerciales de la réalisation, tant en ce qui concerne les dimensions libres que les équipements et réseaux divers, les appareillages sanitaires et électriques (mobilier et électroménager non fournis). Les surfaces et hauteurs indiquées sont approximatives. Il est admis une tolérance de 5% par rapport à la surface habitable globale de l'appartement. Les retombées, soffites, faux-plafonds, ainsi que l'emplacement des équipements sont figurés à titre indicatif. Les plantations éventuelles ne sont pas contractuelles.

# Partie 1



PLAN DE VENTE

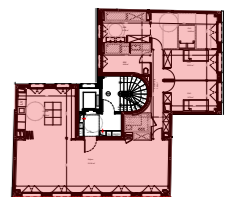
**T4**

R+3

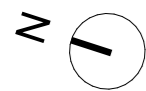
CH 01	14.82 m <sup>2</sup>
CH 02	10.21 m <sup>2</sup>
CH 03	09.76 m <sup>2</sup>
Couloir / Dgt	07.90 m <sup>2</sup>
Séjour	51.36 m <sup>2</sup>
Cuisine	18.06 m <sup>2</sup>
SdB	08.78 m <sup>2</sup>
SdE	08.60 m <sup>2</sup>
WC	02.67 m <sup>2</sup>

**Total 132.16 m<sup>2</sup>**

**LOT  
31**



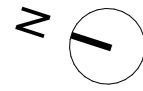
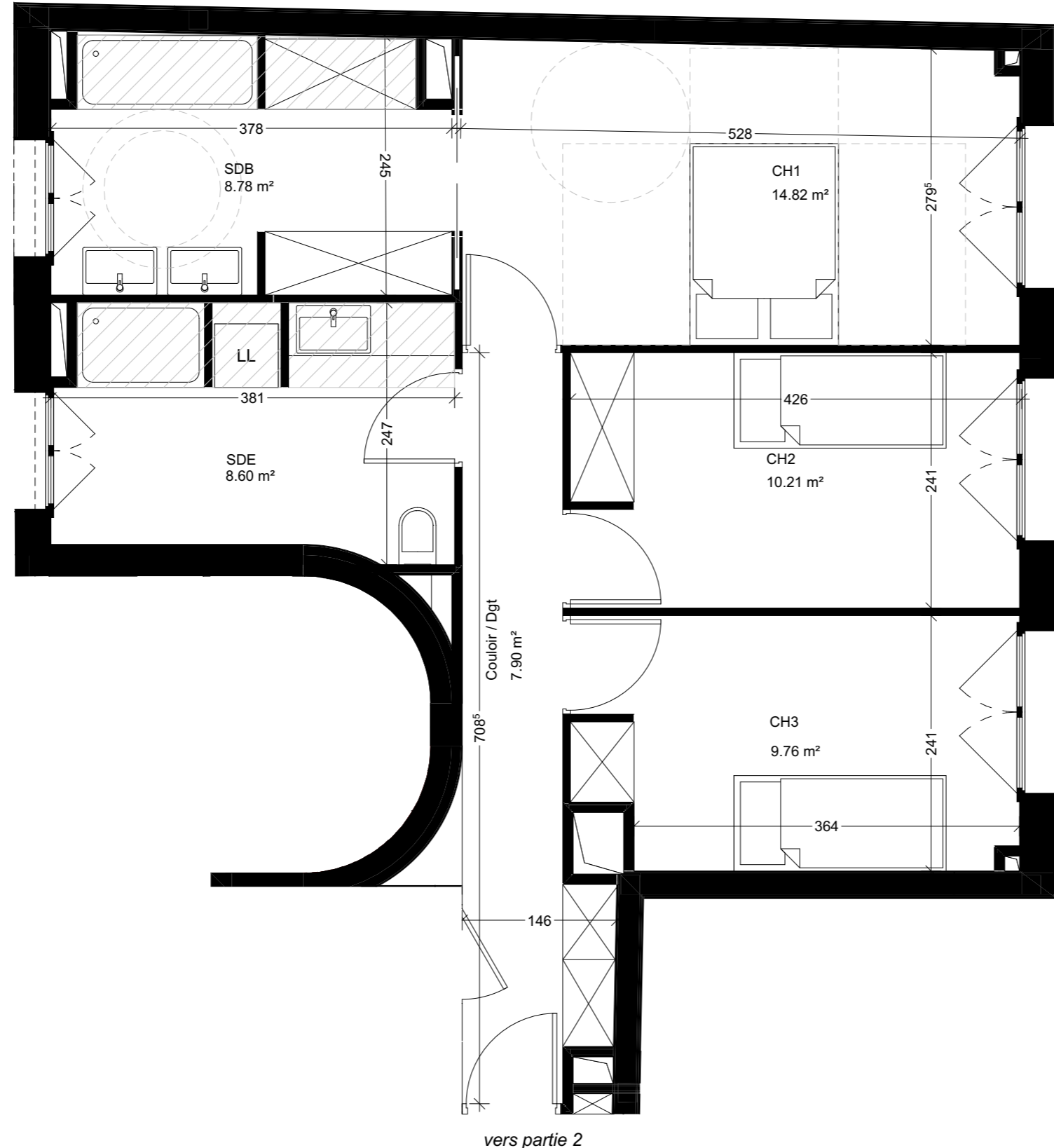
*Détail partie 1*



Nom du réservataire :	Date :	Signature :
-----------------------	--------	-------------

NOTA : Des modifications sont susceptibles d'être apportées à ce plan en fonction des nécessités techniques, réglementaires ou commerciales de la réalisation, tant en ce qui concerne les dimensions libres que les équipements et réseaux divers, les appareillages sanitaires et électriques (meublier et électroménager non fournis). Les surfaces et hauteurs indiquées sont approximatives. Il est admis une tolérance de 5% par rapport à la surface habitable globale de l'appartement. Les retombées, soffites, faux-plafonds, ainsi que l'emplacement des équipements sont figurés à titre indicatif. Les plantations éventuelles ne sont pas contractuelles.

# Partie 2



vers partie 2

Nom du réservataire :	Date :	Signature :
-----------------------	--------	-------------



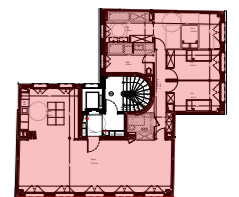
PLAN DE VENTE

**T4**

**R+3**

CH 01	14.82 m <sup>2</sup>
CH 02	10.21 m <sup>2</sup>
CH 03	9.76 m <sup>2</sup>
Coulloir / Dgt	07.90 m <sup>2</sup>
Séjour	51.36 m <sup>2</sup>
Cuisine	18.06 m <sup>2</sup>
SdB	08.78 m <sup>2</sup>
SdE	08.60 m <sup>2</sup>
WC	02.67 m <sup>2</sup>
<b>Total</b>	<b>132.16 m<sup>2</sup></b>

**LOT  
31**



*Détail partie 2*

NOTA : Des modifications sont susceptibles d'être apportées à ce plan en fonction des nécessités techniques, réglementaires ou commerciales de la réalisation, tant en ce qui concerne les dimensions libres que les équipements et réseaux divers, les appareillages sanitaires et électriques (mobilier et électroménager non fournis). Les surfaces et hauteurs indiquées sont approximatives. Il est admis une tolérance de 5% par rapport à la surface habitable globale de l'appartement. Les retombées, soffites, faux-plafonds, ainsi que l'emplacement des équipements sont figurés à titre indicatif. Les plantations éventuelles ne sont pas contractuelles.

