



Grenelle
Paris 7ème

157, rue de Grenelle - 3, rue Duvivier
75007 Paris

PLAN DE VENTE

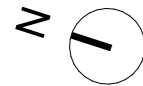
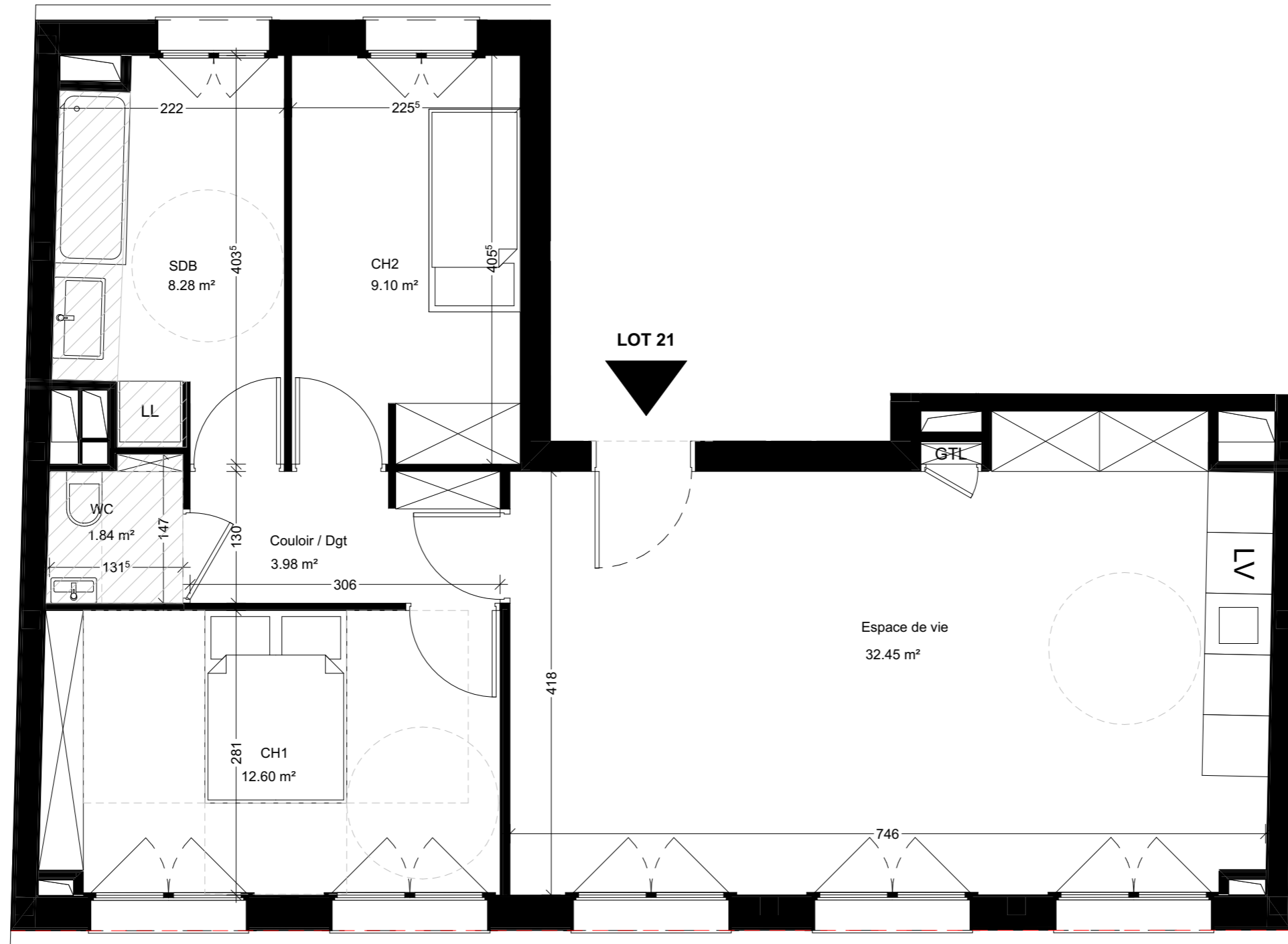
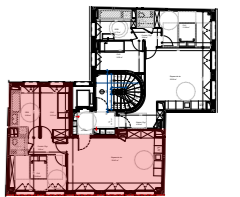
T3

R+2

CH 01	12.60 m ²
CH 02	09.10 m ²
Couloir / Dgt	03.98 m ²
Espace de vie	32.45 m ²
SdB	08.28 m ²
WC	01.84 m ²

Total 68.25 m²

**LOT
21**



Nom du réservataire :	Date :	Signature :
-----------------------	--------	-------------

NOTA : Des modifications sont susceptibles d'être apportées à ce plan en fonction des nécessités techniques, réglementaires ou commerciales de la réalisation, tant en ce qui concerne les dimensions libres que les équipements et réseaux divers, les appareillages sanitaires et électriques (mobilier et électroménager non fournis). Les surfaces et hauteurs indiquées sont approximatives. Il est admis une tolérance de 5% par rapport à la surface habitable globale de l'appartement. Les retombées, soffites, faux-plafonds, ainsi que l'emplacement des équipements sont figurés à titre indicatif. Les plantations éventuelles ne sont pas contractuelles.

