
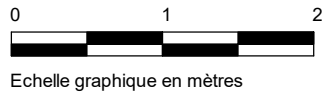


**LEGENDE**

F : Fenêtres	 : Soffite
BC : Baies coulissantes	
LL : Lave linge	
LV : Lave vaisselle	
FR : Réfrigérateur	
PL : Placard	
	VB : Volets battants repliables en tableau
	SE : Stores électriques



**Nota :** Des modifications sont susceptibles d'être apportées à ce plan en fonction des nécessités techniques, administratives ou commerciales de la réalisation, tant en ce qui concerne les dimensions libres que les équipements et réseaux divers. Les surfaces indiquées sont approximatives. Les retombées, soffites, faux-plafonds, canalisations, ainsi que l'emplacement des équipements sont figurés à titre indicatif.



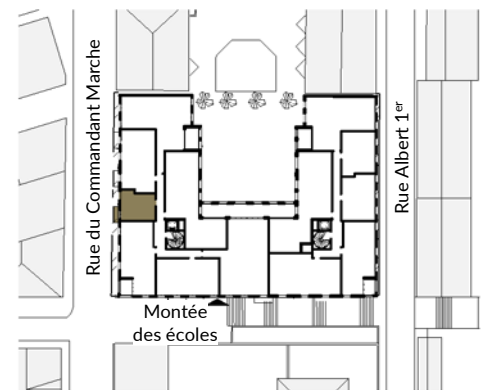
A CITADELLA  
CALVI



IMMOBILIÈRE *D'af*

12 Montée des Écoles - Scalinata Di E Sore  
Calvi, 20260

Appartement n° A305, Studio, R+3



	Surface habitable
Pièce de vie	19.98 m <sup>2</sup>
Salle d'eau	4.69 m <sup>2</sup>
<b>Total</b>	<b>24.66 m<sup>2</sup></b>

NOTA : La surface des placards est incluse dans celle des pièces attenantes

Balcon 1	2.19 m <sup>2</sup>
----------	---------------------

avril 2020 - indice : A