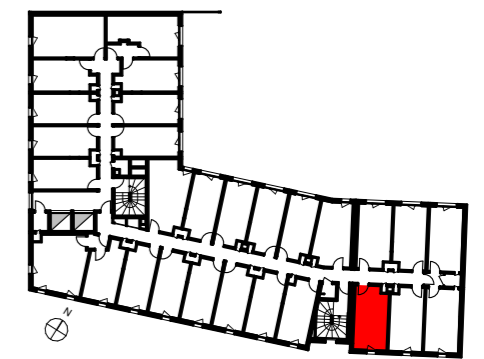


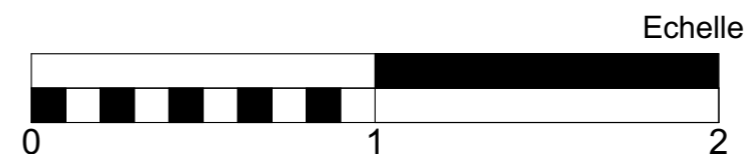
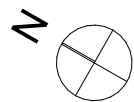
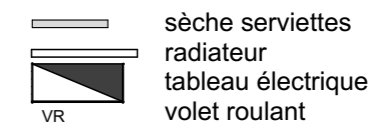
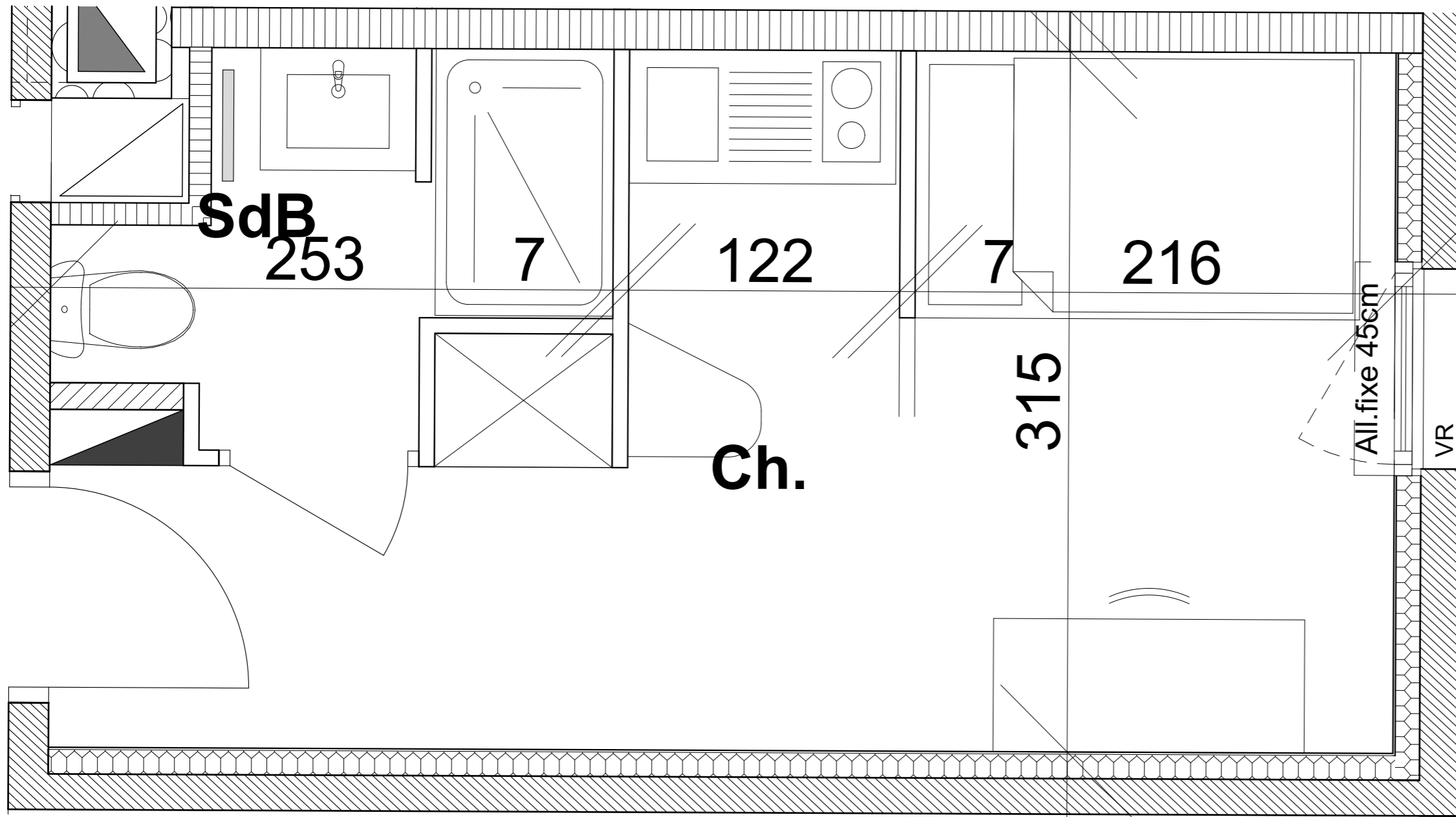
## Résidence étudiante de 120 chambres

Rue des Tonneliers  
14000 Caen



Chambres  
n°211 2ème Etage

Ch.	14,57
SdB	3,24
<b>Surface habitable</b>	<b>17,81 m<sup>2</sup></b>



Des modifications sont susceptibles d'être apportées à ce plan en fonction des nécessités techniques ou réglementaires de la réalisation, tant en ce qui concerne les dimensions libres, que l'équipement. Les surfaces, les hauteurs sous plafond ainsi que les hauteurs de seuils ou d'allèges indiquées sont approximatives. Les retombées, soffites, faux-plafonds, trappes de visite, ainsi que l'emplacement des descentes d'eaux pluviales, des équipements sanitaires ne sont pas tous figurés ou le sont à titre indicatif.

Date	Indice
20/09/2019	1