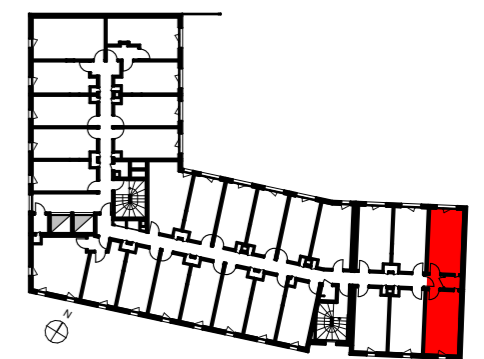
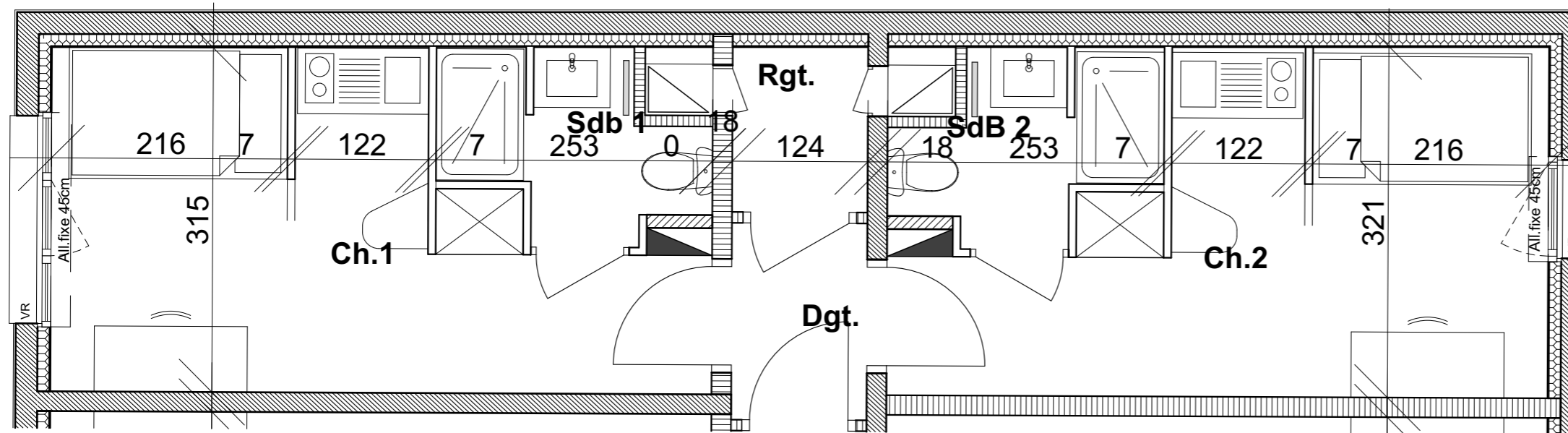


## Résidence étudiante de 120 chambres

Rue des Tonneliers  
14000 Caen



Chambres  
n°209 2ème Etage



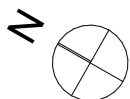
Ch.1	14,59
Ch.2	14,75
Dgt.	2,23
Rgt.	1,87
Sdb 1	3,34
SdB 2	3,38
<b>Surface habitable</b>	<b>40,16 m<sup>2</sup></b>

	sèche serviettes
	radiateur
	tableau électrique
	volet roulant

Date  
20/09/2019

Indice  
1

Echelle



Des modifications sont susceptibles d'être apportées à ce plan en fonction des nécessités techniques ou réglementaires de la réalisation, tant en ce qui concerne les dimensions libres, que l'équipement. Les surfaces, les hauteurs sous plafond ainsi que les hauteurs de seuils ou d'allèges indiquées sont approximatives. Les retombées, soffites, faux-plafonds, trappes de visite, ainsi que l'emplacement des descentes d'eaux pluviales, des équipements sanitaires ne sont pas tous figurés ou le sont à titre indicatif.