

# Résidence Services Séniors

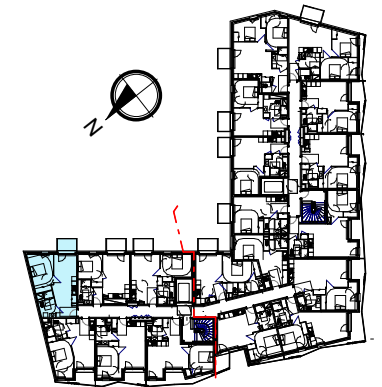
Rue Amiral Courbet  
29 200 BREST



## APPARTEMENT

NIVEAU	TYPE	NUMERO LOT	CAGE
R+3	T2	C319	C

## PLAN DE VENTE



### Surfaces

### PLAN DE LOCALISATION

NOTA: La surface des placards est incluse dans celle des pièces attenantes.

Séjour	24.09 m <sup>2</sup>
Chambre	14.28 m <sup>2</sup>
SdE	6.67 m <sup>2</sup>

**Total surfaces habitables** 45.05 m<sup>2</sup>

Balcon 4.45 m<sup>2</sup>

**Total des surfaces** 49.50 m<sup>2</sup>

### Légende

OB + All	Oscillo-battant+allège vitrée fixe
PF + F	Porte-fenêtre+fixe
VR	Volet roulant
TE	Tableau électrique
PV	Pare-vue
GC	Garde-corps
□	Faux-plafond
HSP	Hauteur sous plafond
Ai	Hauteur sous poutre
—	Cloison démontable
Pl.	Placard
LL	Lave-linge
SL	Sèche-linge
LV	Lave-vaisselle
FR	Réfrigérateur
CUI	Cuisinière
TRI	Recyclage

### Nota

Des modifications sont susceptibles d'être apportées à ce plan en fonction des nécessités techniques réglementaires de la réalisation, tant en ce qui concerne les dimensions libres que l'équipement. Les indications de ce plan sont essentielles mais prévisionnelles. Les surfaces indiquées sont approximatives au sens de l'article L261-15 et R261-31 du CCH dans la limite d'un seuil de 5%. Les retombées, soffites, faux-plafonds, canalisations, radiateurs, ainsi que l'emplacement des équipements sont figurés à titre indicatif. Les plantations éventuelles ne sont pas contractuelles. L'équipement électro-ménager et mobilier hors marché sont représentés en pointillés à titre indicatif. Les équipements électro-ménagers et l'évier ne sont pas fournis. Les aménagements des terrasses et loggias sont représentés à titre indicatif, ils ne sont pas fournis avec le logement. Finitions des terrasses et loggias : se reporter aux notices descriptives. Hauteur sous plafond des pièces sans mention particulière : 2.50m.

<b>C319</b>	<b>86764</b>
<b>IND1</b>	<b>Date : 24 Novembre 2022</b>

