

MARCHÉ DES RÉSIDENCES D'AFFAIRES

LE CONCEPT D'UNE RÉSIDENCE D'AFFAIRES

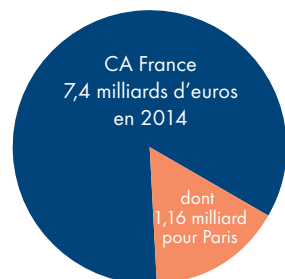
Les résidences d'affaires sont des hébergements liés aux **déplacements à but professionnel**.

Elles proposent, la plupart du temps, **des espaces bureaux avec toutes les connexions nécessaires, des salles de séminaires** pour permettre à l'organisateur d'être autonome.

Le séjour en résidences d'affaires permet d'organiser différents types d'événements :

- > Congrès et conventions d'entreprises
- > Foires et salons
- > Voyages d'affaires individuels
- > Réunions de motivation, séminaires et réunions d'entreprises
- > Voyages de récompense

QUELQUES CHIFFRES CLÉS DU SECTEUR



Sources : Coach Omnium / Icca

LA FRANCE, 4^E DESTINATION D'ACCUEIL DE CONGRÈS INTERNATIONAUX EN 2014

- > **6 destinations françaises** font partie des 100 villes les plus prisées pour les contrats internationaux : Paris, Marseille, Toulouse, Lyon, Nice et Bordeaux
- > Un touriste d'affaires **dépense entre 2,5 et 3 fois plus** qu'un touriste de loisirs classique
- > 37 % des entreprises ont organisé **au moins 3 événements** en 2014

UN MARCHÉ PROMETTEUR

192 millions de nuitées dans les hôtels dont

84 millions pour le seul tourisme d'affaires

Sources : Insee, Ifop, DGCS, 2010

+ 5 % de nuitées chaque année

3,1 millions de voyageurs d'affaires

Source : l'Union française des métiers de l'évènement (Unimev)

UN CHOIX JUDICIEUX POUR LES ENTREPRISES

Dans une conjoncture économique de restriction budgétaire, les entreprises qui organisent des événements d'affaires se tournent vers des **destinations plus proches**.

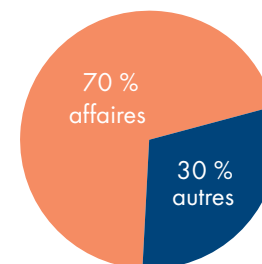
Elles orientent donc leur choix davantage **vers des résidences** sur le territoire national et écartent les hôtels, plus coûteux, pour des prestations équivalentes.

UNE RÉSIDENCE POUR PLUSIEURS CLIENTÈLES

Destinée à accueillir une **clientèle de cadres, de salariés, de consultants en déplacement**, la résidence d'affaires est également adaptée à la **clientèle touristique et familiale**.

Les résidences bénéficiant d'un **attrait touristique**, ou d'une implantation dans les grandes agglomérations (à proximité des pôles économiques ou en centre-ville), font office d'hébergement au même titre que des résidences de tourisme "classiques".

La typologie de clientèle des résidences d'affaires en 2012



Source : Ifop

En période creuse, pour la population affaires, cette double typologie de clientèles permet d'accroître considérablement le taux de fréquentation.