

**HORIZON**  
Bâtiment B : 73 rue Emile Zola  
95 870 BEZONS

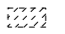


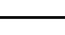
REFERENCE :

Logement N° **B23**  
2ème étage **T2**

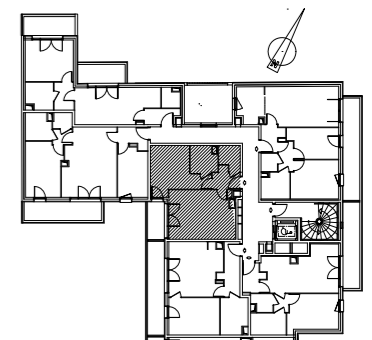
SURFACE HABITABLE :

ENTREE	3.34 m <sup>2</sup>
SEJOUR	15.63 m <sup>2</sup>
CUISINE	4.38 m <sup>2</sup>
CHAMBRE	14.03 m <sup>2</sup>
SALLE DE BAIN	4.48 m <sup>2</sup>
WC	3.12 m <sup>2</sup>
<b>TOTAL</b>	<b>44.98 m<sup>2</sup></b>
BALCON	3.75 m <sup>2</sup>

LEGENDE :

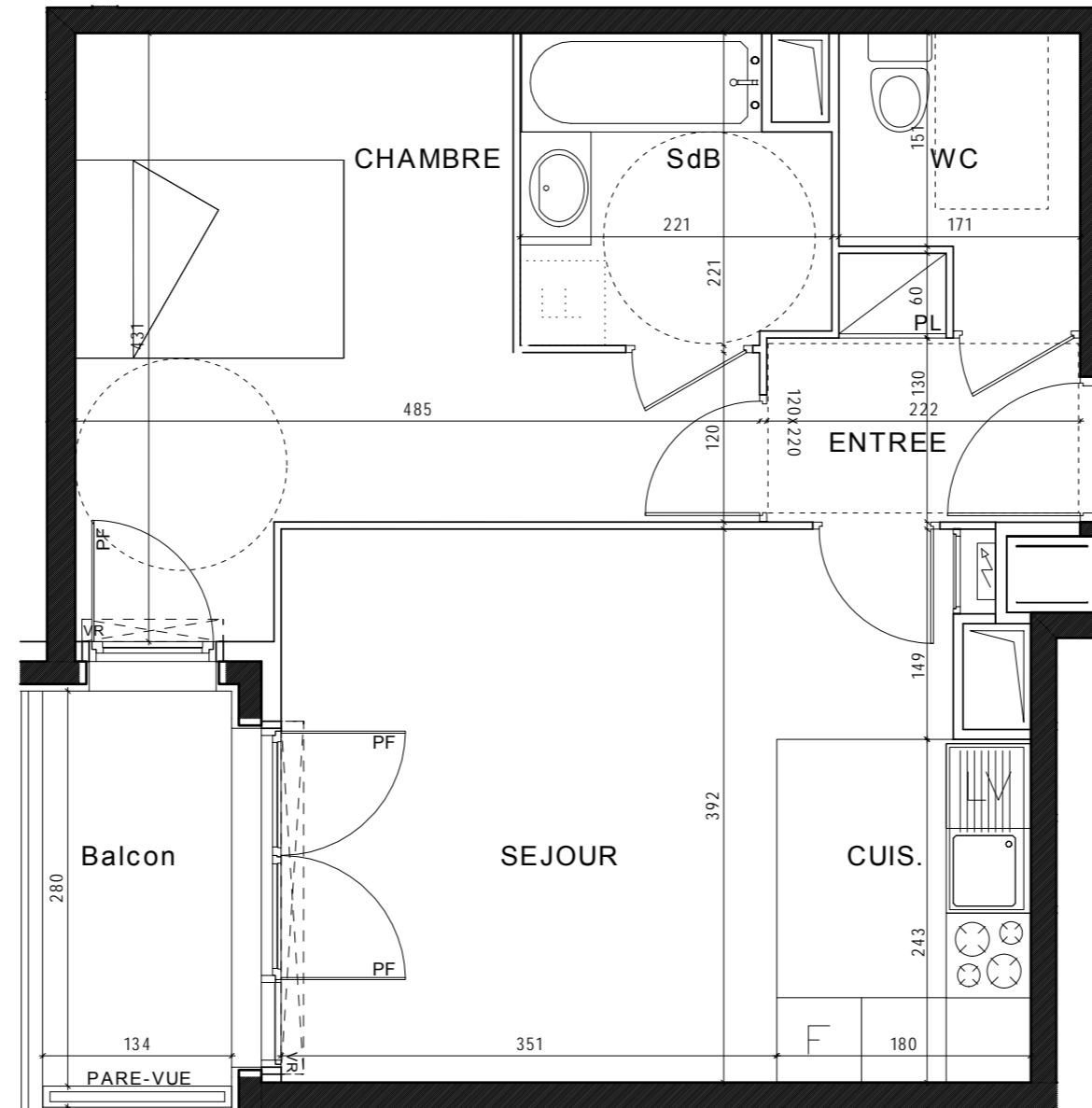
PF: PORTE-FENETRE  SOFFITE  
VR: VOLET ROULANT   
GC: GARDE-CORPS   
PL: PLACARD 

REPERAGE :



NOTA :

- En fonction des nécessités techniques de la réalisation et/ou de la réglementation, des modifications sont susceptibles d'être apportées à ce plan.
- Les surfaces et les côtes indiquées (dimensionnelles ou altimétriques) sont soumises aux tolérances réglementaires.
- Les soffites, faux-plafonds, rampants, gaines sont susceptibles d'évoluer en situation, nombre et dimensions.
- Les canalisations, retombées, regards ne sont pas figurés.
- Les plantations figurant sur le plan de situation du lot sont indicatives et pourront faire l'objet de modifications, aussi bien en nombre qu'en type.
- Des modifications mineures ou des aménagements de détails nécessaires pour des raisons d'ordre technique ou administratif pourront être reportés sur les plans.
- La surface habitable comprend les placards.
- Les emplacements machines sont à titre indicatif mais les appareils ne sont pas fournis.
- La literie indiquée dans la chambre est à titre indicatif de la norme handicapé. La literie est non fournie.
- Le rectangle dans l'entrée et les WC, le rond dans la chambre H et la salle de bains sont représentés à titre indicatif pour respect de la norme handicapé.



NOM du RESERVATAIRE

DATE

VISA RESERVATAIRE

VISA RESERVANT

PLAN DE VENTE



DATE

Février 2017