

HORIZON

Bâtiment A : 20 rue de Montesson
95 870 BEZONS

REFERENCE :

Logement N° A24
2ème étage T2

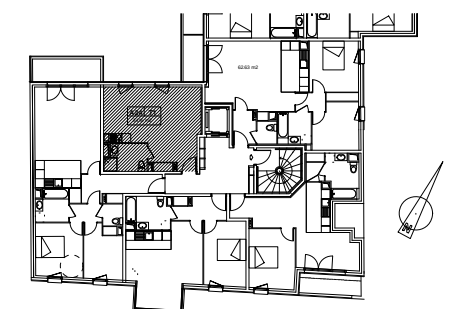
SURFACE HABITABLE :

ENTREE	5.57 m ²
SEJOUR + CUISINE	14.01 m ²
CHAMBRE	10.07 m ²
SALLE D'EAU + WC	4.88 m ²
TOTAL	34.53 m²

LEGENDE :

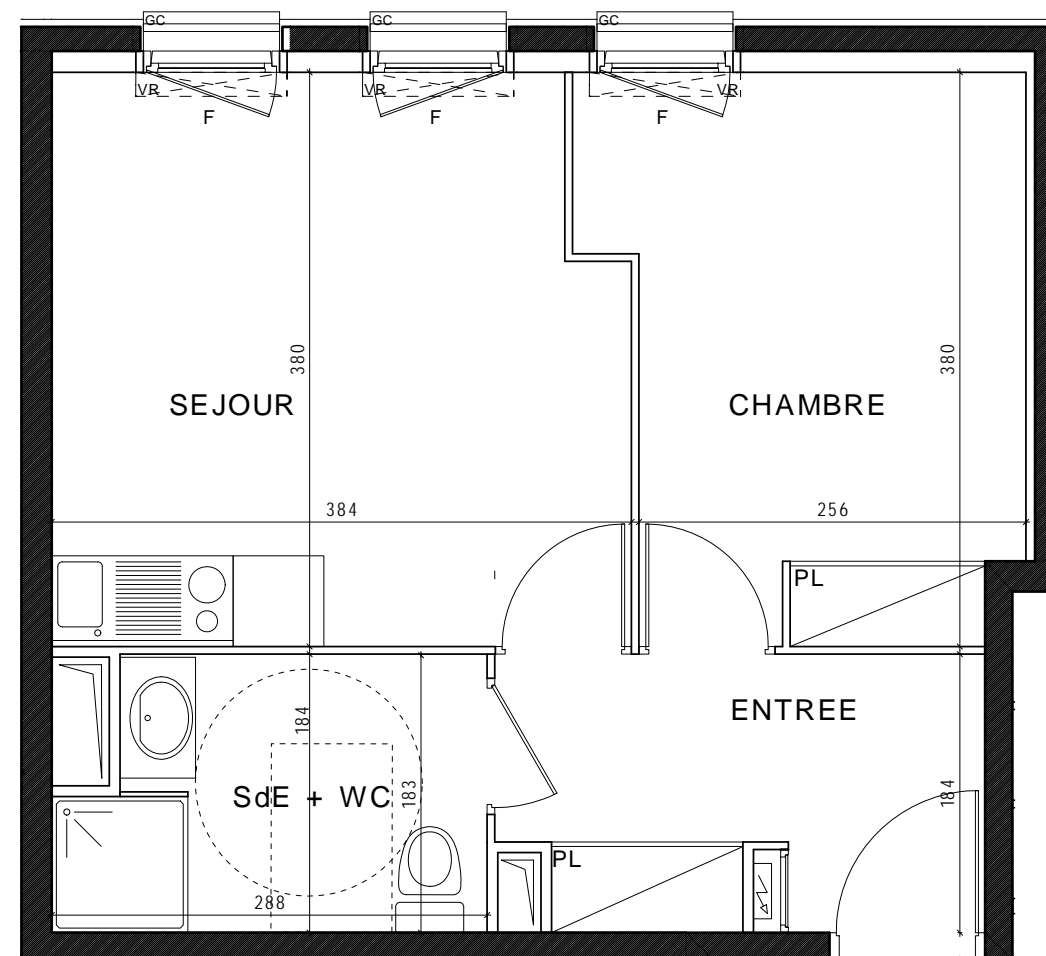
PF: PORTE-FENETRE  SOFFITE
VR: VOLET ROULANT 
GC: GARDE-CORPS 
PL: PLACARD 

REPERAGE :



NOTA :

- En fonction des nécessités techniques de la réalisation et/ou de la réglementation, des modifications sont susceptibles d'être apportées à ce plan.
- Les surfaces et les côtes indiquées (dimensionnelles ou altimétriques) sont soumises aux tolérances réglementaires.
- Les soffites, faux-plafonds, rampants, gaines sont susceptibles d'évoluer en situation, nombre et dimensions.
- Les canalisations, retombées, regards ne sont pas figurés.
- Les plantations figurant sur le plan de situation du lot sont indicatives et pourront faire l'objet de modifications, aussi bien en nombre qu'en type.
- Des modifications mineures ou des aménagements de détails nécessaires pour des raisons d'ordre technique ou administratif pourront être reportés sur les plans.
- La surface habitable comprend les placards.
- Les emplacements machines sont à titre indicatif mais les appareils ne sont pas fournis.
- La literie indiquée dans la chambre est à titre indicatif de la norme handicapé. La literie est non fournie.
- Le rectangle dans l'entrée et les WC, le rond dans la chambre H et la salle de bains sont représentés à titre indicatif pour respect de la norme handicapé.



Plan non adapté PMR réversible, devant faire l'objet d'un accord écrit entre le client et le promoteur

NOM du RESERVATAIRE

DATE

VISA RESERVATAIRE

VISA RESERVANT

PLAN DE VENTE



DATE
Juin 2017