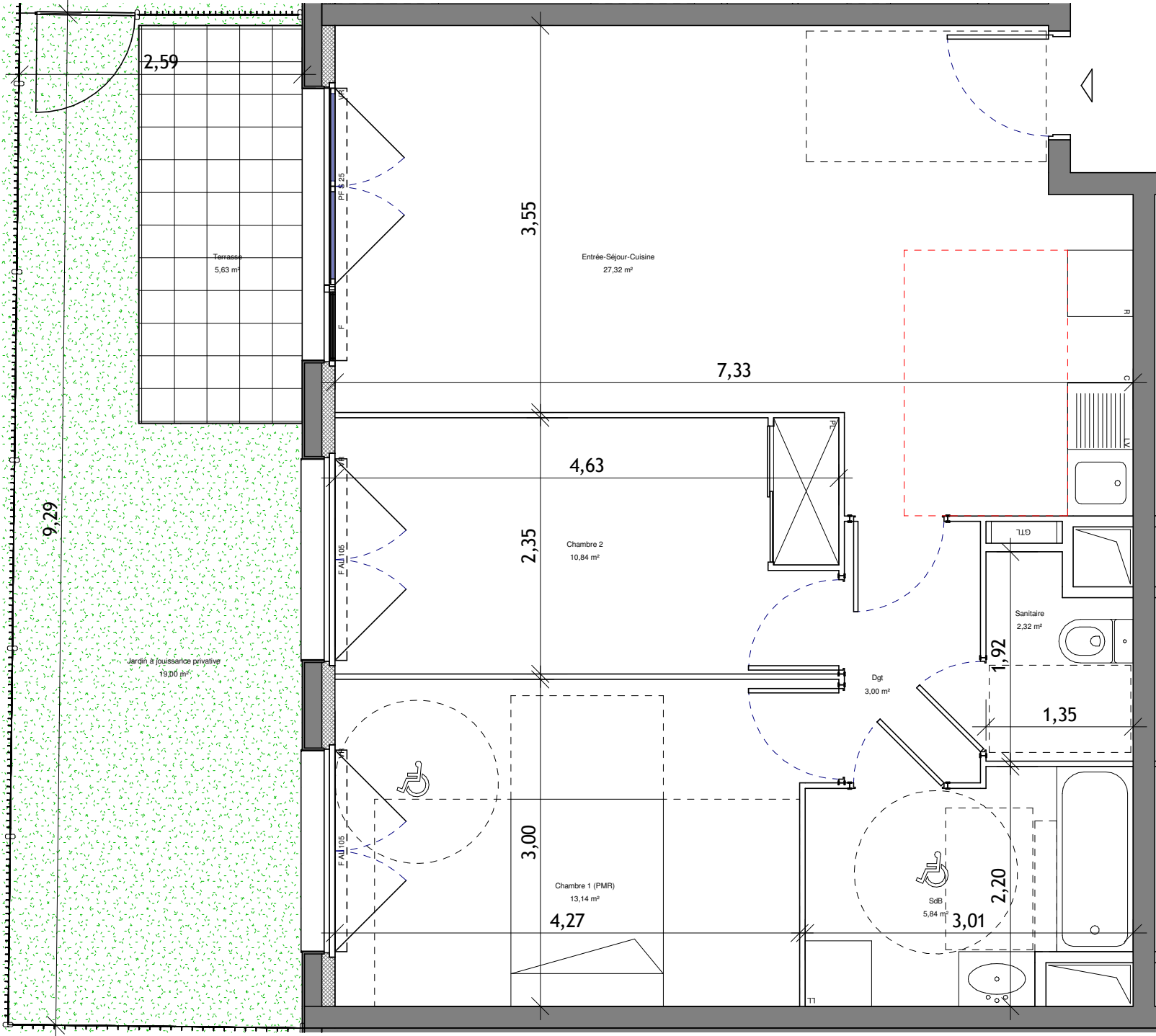
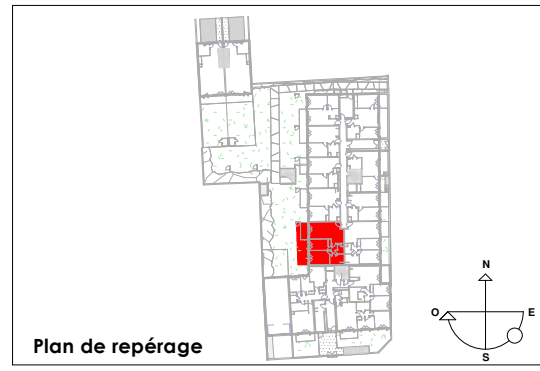


/ Soléia /

PIERREVAL
 GROUPE
 SCCV VERDUN
 PARAY-VIEILLE POSTE 91550 - ESSONNE
 Création d'un immeuble de logement collectif
 144 Av. de Verdun
 1-3-5 Av. Alexandre Dumas

Construction de 56 logements collectifs
 et de 2 maisons de ville

RDC **B03** **T3**



SURFACES HABITABLES (m²)

Entrée-Séjour-Cuisine	27,32
Chambre 1 (PMR)	13,14
Chambre 2	10,84
Dgt	3
SdB	5,84
Sanitaire	2,32
Total	62,46

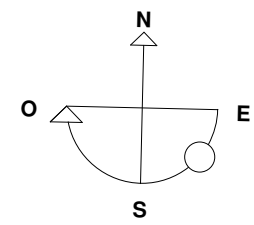
SURFACES EXTERIEURES (m²)

Terrasse	5,63
Jardin à jouissance privative	19
Total	24,63

LEGENDE

AL HAUTEUR ALLEGE	F FENETRE	C CUISSON
SEUIL HAUTEUR SEUIL	PF PORTE FENETRE	R REFRIGERATEUR
VR VOLET ROULANT	VL VELUX	LL LAVE LINGE
SOFFITE	LV LAVE VAISSELLE	PL PLACARD
FAUX PLAFOND	GC GARDE CORPS	PL PLACARD
ISOLANT		

NOTA
 Des modifications sont susceptibles d'être apportées à ce plan en fonction des nécessités techniques et administratives de la réalisation, tant en ce qui concerne les dimensions libres que les équipements et les réseaux divers, les appareillages sanitaires et électriques. Il est admis une tolérance de 5 % par rapport à la surface habitable globale du logement. Les retombées, soffites, faux plafonds ainsi que l'emplacement des sanitaires ne sont pas tous figurés ou le sont à titre indicatif.



Date : JUIN 2017 INDICE 0