

**LES JARDINS DU BELVEDERE**  
**LOT n°7**  
 1,3,5 Rue des Erables  
**91100 CORBEIL-ESSONNES**

MAITRE D'OUVRAGE  
 S.C.I.C BELVEDERE 4  
 50, Boulevard de l'Yerres  
 91000 EVRY

**DIANE**

Bat.	Lot	TYPE	NIVEAU
13	1328	3P	R+2

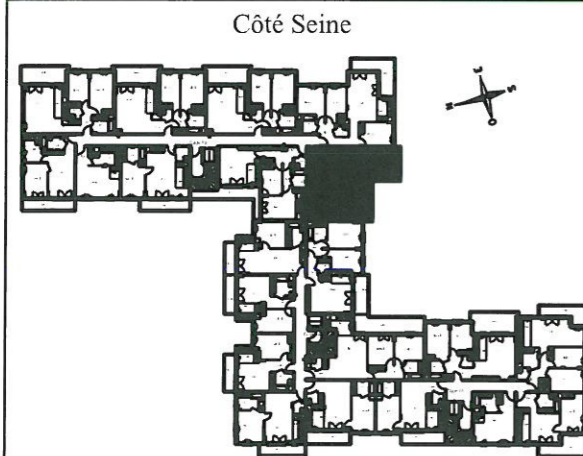
**TABEAU DES SURFACES**

ENTREE	8.80 m <sup>2</sup>
SEJOUR	19.95 m <sup>2</sup>
CHAMBRE 1	13.85 m <sup>2</sup>
CHAMBRE 2	9.70 m <sup>2</sup>
CHAMBRE 3	m <sup>2</sup>
CHAMBRE 4	m <sup>2</sup>
CUISINE	4.50 m <sup>2</sup>
SALLE DE BAINS	4.60 m <sup>2</sup>
SALLE D'EAU	m <sup>2</sup>
WC	1.95 m <sup>2</sup>
DGT	m <sup>2</sup>
RGT	m <sup>2</sup>

SURFACE HABITABLE TOTALE 63.35 m<sup>2</sup>

BALCON	7.45 m <sup>2</sup>
TERRASSE 1	m <sup>2</sup>
TERRASSE 2	m <sup>2</sup>

**PLAN DE REPERAGE**



Le présent document représente la figure et les dispositions générales du local. Des adaptations sont susceptibles d'être apportées en fonction des nécessités techniques de la réalisation tant en ce qui concerne les dimensions libres que l'équipement. Les cotes sont approximatives, les retombées, faux plafonds, canalisations et nourrice du chauffage ne sont pas figurés. Les radiateurs sont indiqués en nombre et en position à titre indicatif et pourront être modifiés suite à l'étude thermique. Les appareils ménagers sont représentés à titre indicatif et ne sont pas fournis.

