

**Résidence
LES BALCONS DE L'HORLOGE**

68 avenue de la République — 69160 Tassin-la-Demi-Lune

Bâtim.:	C	Niveau:	R + 1
Type:	T3	Appart n°:	LC202

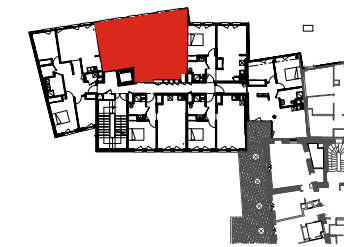


TABLEAU DES SURFACES

Séjour cuisine	25.6m ²
Chambre 1 + pl.	11.2m ²
Chambre 2 + pl	13.2m ²
Salle d'eau	4.1m ²
WC	3.0m ²
Entrée+pl	4.3m ²
Dégagement	7.8m ²
TOTAL SURFACE HABITABLE	69.2 m²

DOCUMENT NON CONTRACTUEL DIFFUSÉ À TITRE INFORMATIF

Le présent document exprime une disposition générale de l'appartement. En fonction des nécessités techniques et réglementaires des études et de la réalisation, des modifications pourront être apportées à ce plan. Il ne revêt qu'un caractère informatif.
Les surfaces indiquées sont approximatives. Elles sont susceptibles d'évoluer. Les emplacements des équipements sont figurés à titre indicatif. Ils sont susceptibles d'évoluer en situation, en nombre et dimensions. Les éléments de mobiliers (meubles et plans de travail ne sont placés qu'à titre indicatif.

ÉDITION:	03.2015	INDICE:	0
-----------------	---------	----------------	---

