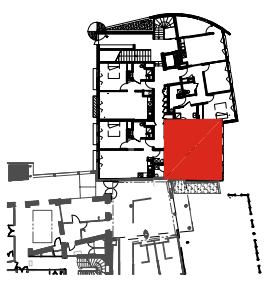


**Résidence  
LES BALCONS DE L'HORLOGE**  
69 avenue de la République — 69160 Tassin-l'Étoile-Lune

<b>Batim.:</b>	<b>C</b>	<b>Niveau:</b>	<b>RDC</b>
<b>Type:</b>	<b>T2</b>	<b>Appart n°:</b>	<b>LC102</b>



**TABLEAU DES SURFACES**

Séjour cuisine	23.6m <sup>2</sup>
Cellier	2.0m <sup>2</sup>
Chambre 1 + pl	13.3m <sup>2</sup>
Salle d'eau	4.8m <sup>2</sup>
Entrée	4.0m <sup>2</sup>
<b>TOTAL SURFACE HABITABLE</b>	<b>47.6 m<sup>2</sup></b>

DOCUMENT NON CONTRACTUEL. DIFFUSÉ À TITRE INFORMATIF

Le présent document expose une disposition générale de l'appartement.  
En fonction des nécessités techniques et réglementaires des études et de la réalisation, des modifications pourront être apportées à ce plan. Il ne revêt qu'un caractère informatif.

Les surfaces indiquées sont approximatives. Elles sont susceptibles d'évoluer.  
Les emplacements des équipements sont figurés à titre indicatif. Ils sont susceptibles d'évoluer en situation, en nombre et dimensions.  
Les éléments de mobilier (meubles et plans de travail) ne sont placés qu'à titre indicatif.

<b>EDITION:</b>	03.2015	<b>INDICE:</b>	0
-----------------	---------	----------------	---

