

**Résidence
LES BALCONS DE L'HORLOGE**

68 avenue de la République — 69160 Tassin-la-Demi-Lune

Bâtim.:	C	Niveau:	RDJ
Type:	T3	Appart n°:	LC001

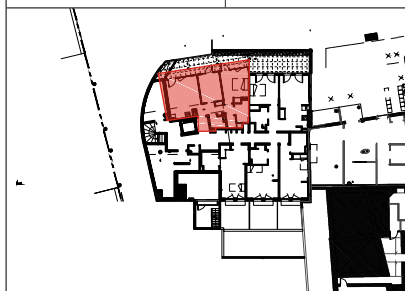


TABLEAU DES SURFACES

Séjour cuisine	18.1m ²
Chambre 1 + pl.	12.4m ²
Chambre 2 + pl.	9.3m ²
Salle d'eau	4.1m ²
Entrée	2.9m ²
Dégagement	3.1m ²
WC	2.8m ²
Rangement	1.9m ²
TOTAL SURFACE HABITABLE	54.6m²
Terrasse	17.2m ²

DOCUMENT NON CONTRACTUEL DIFFUSÉ À TITRE INFORMATIF

Le présent document exprime une disposition générale de l'appartement.
En fonction des nécessités techniques et réglementaires des études et de la réalisation, des modifications pourront être apportées à ce plan. Il ne revêt qu'un caractère informatif.

Les surfaces indiquées sont approximatives. Elles sont susceptibles d'évoluer.
Les emplacements des équipements sont figurés à titre indicatif. Ils sont susceptibles d'évoluer en situation, en nombre et dimensions.
Les éléments de mobiliers (meubles et plans de travail ne sont placés qu'à titre indicatif.

ÉDITION:	11-04-2016	INDICE:	1/TMA
-----------------	-------------------	----------------	--------------

