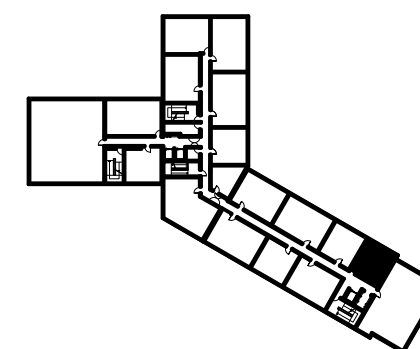
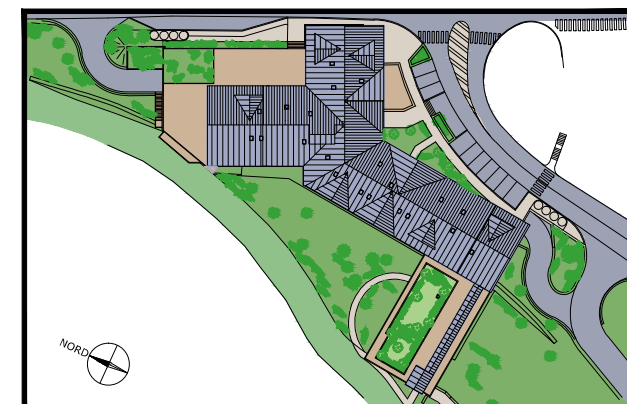


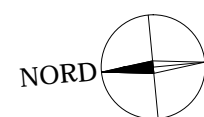
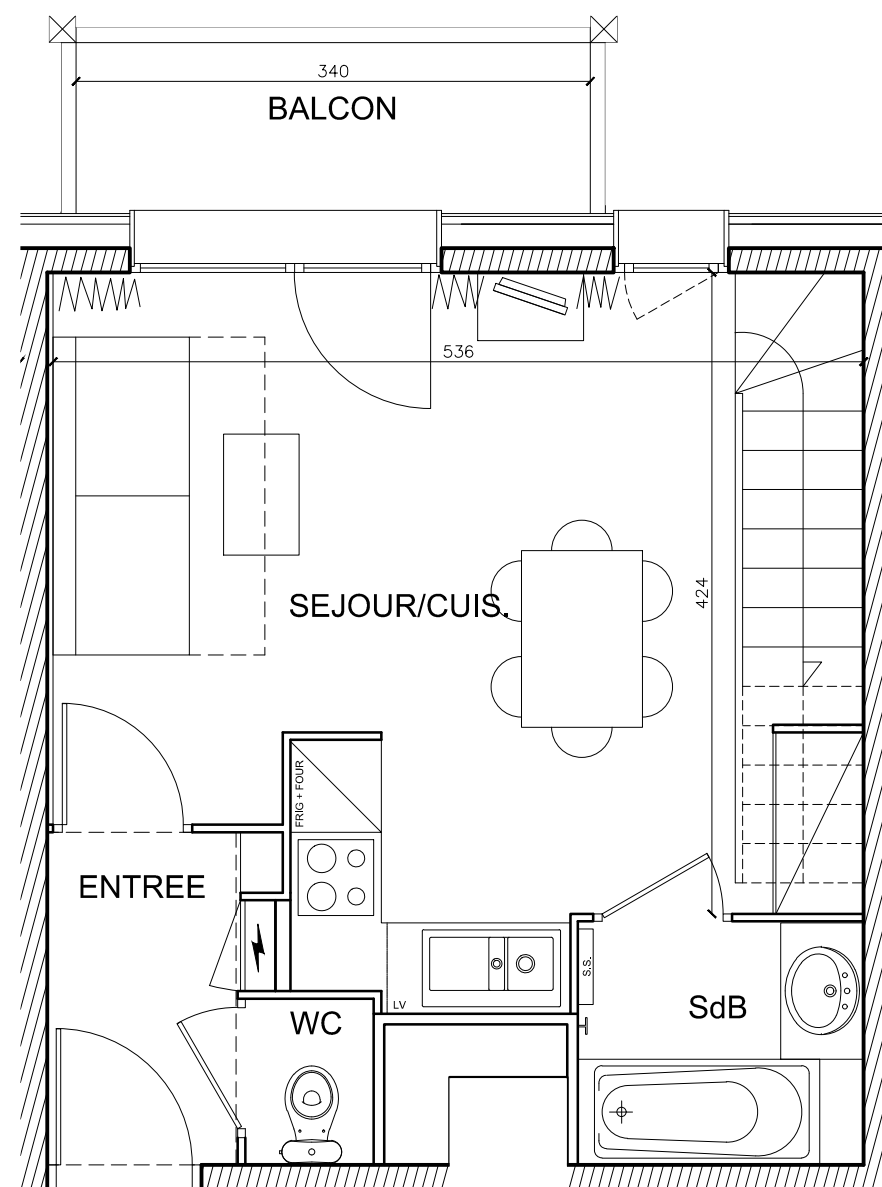
**"Le Coeur des Loges"**  
Les Ménuires  
Saint Martin de Belleville



T2+C Duplex	A816 bas
Niveau +8	52.23 m <sup>2</sup>

Duplex haut	
Pièces	Surface (en m <sup>2</sup> )
Dgt	1.50
Chambre	14.77
Cabine	6.46
Douche	2.29

Duplex bas	
Pièces	Surface (en m <sup>2</sup> )
Entrée	2.90
Séjour/Cuisine	20.33
SdB	3.04
WC	0.94
<b>SURFACE HABITABLE</b>	<b>52,23</b>
<b>SURFACE UTILE</b>	<b>59,25</b>
<b>SURFACE BALCON</b>	<b>3,84</b>

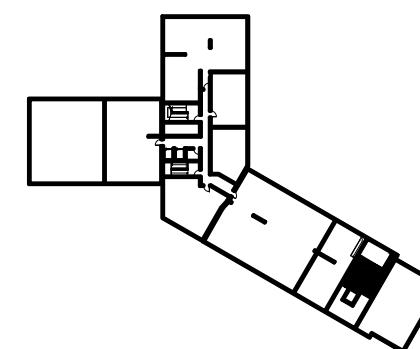
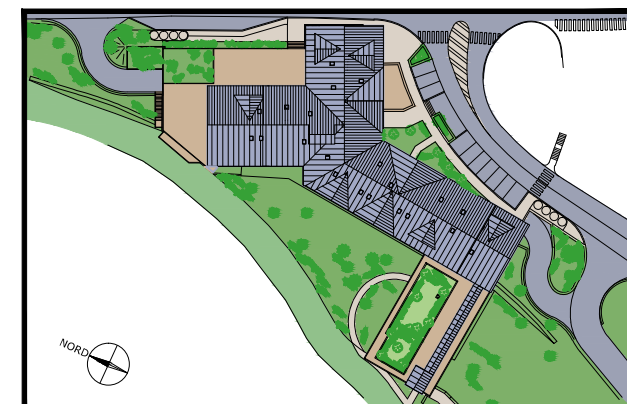


17/10/2014

- Les surfaces sont données sous réserves des impératifs techniques de construction et de tolérances d'exécution. De ce fait, les indications portées sur ces plans ne sont qu'approximatives.  
- Nota : le mobilier est dessiné à titre indicatif.



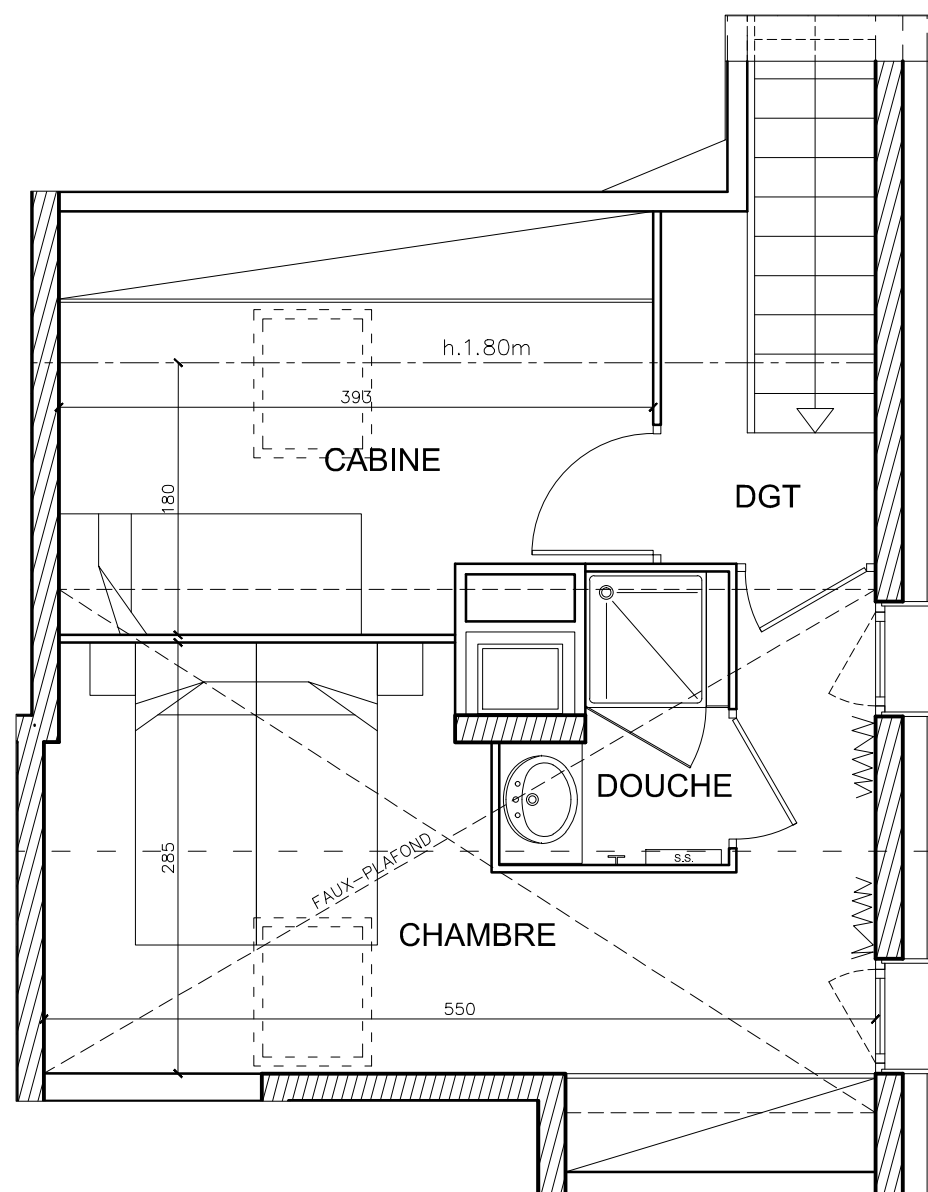
**"Le Coeur des Loges"**  
Les Ménuires  
Saint Martin de Belleville



T2+C Duplex	A816 haut
Niveau +9	52.23 m <sup>2</sup>

Duplex haut	
Pièces	Surface (en m <sup>2</sup> )
Dgt	1.50
Chambre	14.77
Cabine	6.46
Douche	2.29

Duplex bas	
Pièces	Surface (en m <sup>2</sup> )
Entrée	2.90
Séjour/Cuisine	20.33
SdB	3.04
WC	0.94
<b>SURFACE HABITABLE</b>	<b>52,23</b>
<b>SURFACE UTILE</b>	<b>59,25</b>
<b>SURFACE BALCON</b>	<b>3,84</b>



17/10/2014

- Les surfaces sont données sous réserves des impératifs techniques de construction et de tolérances d'exécution. De ce fait, les indications portées sur ces plans ne sont qu'approximatives.  
- Nota : le mobilier est dessiné à titre indicatif.

