

APPARTEMENT D101
TYPE T3 - R+1

Tableau des Surfaces:

Séjour-Cuisine	21.60 m ²
Chambre 1	11.50 m ²
Chambre 2	10.80 m ²
Entrée	3.35 m ²
Bains	4.55 m ²
WC	1.50 m ²

SURFACE HABITABLE : 53.30 m²

Balcon	7.05 m ²
--------	---------------------

SURFACE ANNEXE : 7.05 m²

SURFACE UTILE : 60.35 m²

Les surfaces et les côtes des pièces peuvent varier de 5% en fonction des contraintes techniques.
Les surfaces hachurées correspondent à des plafonds ou soffites d'une hauteur minimale de 2.15m.
Les éléments dessinés en pointillés le sont à titre indicatif et sont non contractuels.
La SCI se réserve la possibilité d'apporter des modifications de dimensions libres et d'équipements en fonction des contraintes techniques de la construction.

31 Mai 2017

Promoteur:

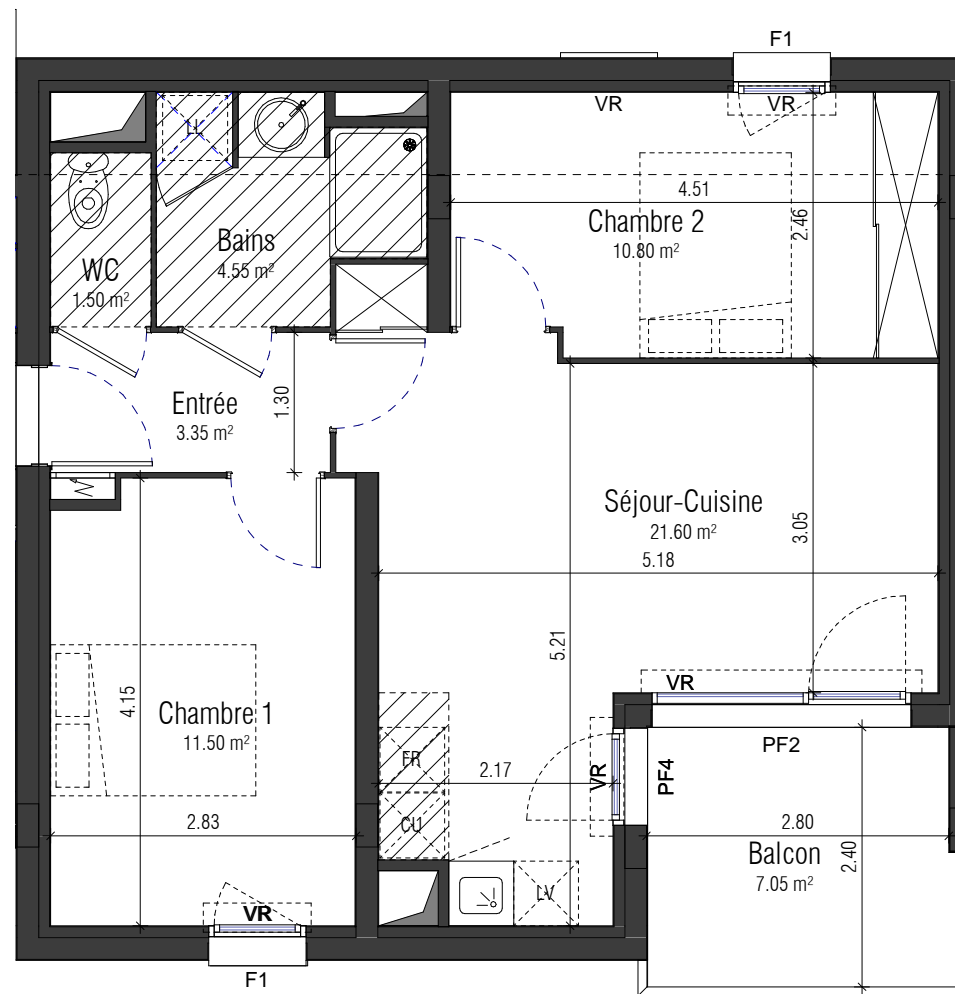


Groupe Fondeville

Architecte:



ATELIER A. GARCIA-DIAZ
ARCHITECTES - URBANISTES - PAYSAGISTES



LEGENDE:

Faux-Plafond

