

COEUR DE VILLE

1, boulevard Jean Jaures 94260 Fresnes

88 logements collectifs

Nom apt: B44 Niveau: R+4 Typologie: 2Pb

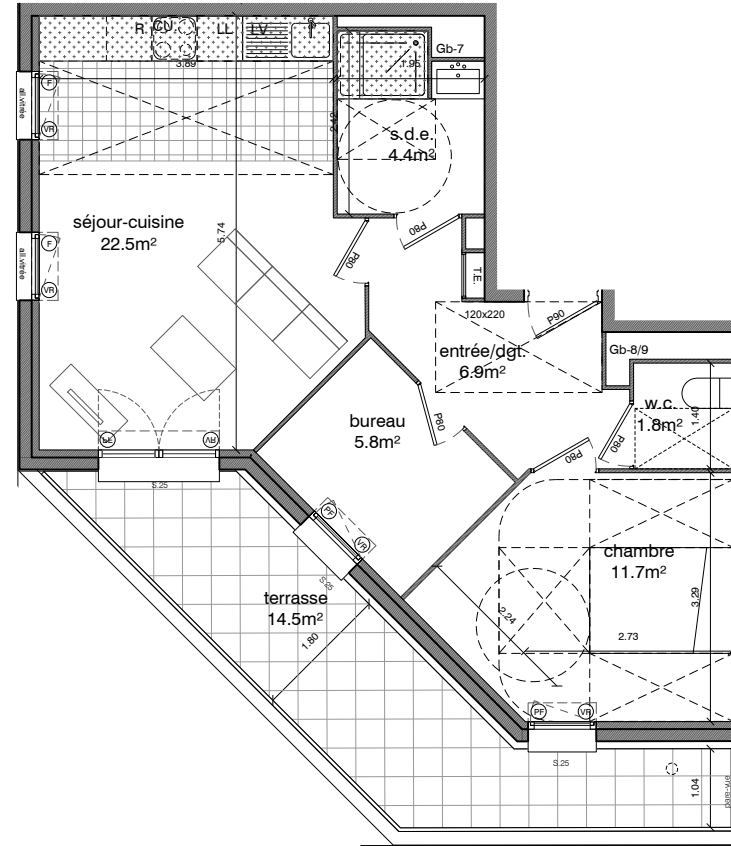


TABLEAU DES SURFACES - B44

Séjour-cuisine	22.5 m ²
Chambre 1	11.7 m ²
bureau	5.8 m ²
s.d.e	4.4 m ²
wc	1.8 m ²
Entrée dgt	6.9 m ²
SURFACE HABITABLE TOTALE	53.1 m²

NOTA: la surface des placards est incluse dans celle des pièces attenantes

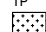
B44 Annexes

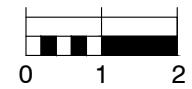
terrasse	14.5 m ²

NOTA :

Date R : 05/2017 Indice: 01

LEGENDES:

F	Fenêtre	Ga-Gb-Gc	Gaines
PF	Porte fenêtre	EP	Descente eau pluviale
VR	Volet roulant	TP	Trop-plein
TE	Tableau électrique		Soffites ou faux-plafond



NOTA : Des modifications sont susceptibles d'être apportées à ce plan en fonction des nécessités techniques et administratives de la réalisation, tant en ce qui concerne les dimensions libres que l'équipement. Les surfaces indiquées sont indicatives. Les rebordées, soffites, faux-plafond, canalisations, ainsi que l'emplacement des équipements, sont figurés à titre indicatif. Le dimensionnement des radiateurs n'est pas contractuel.