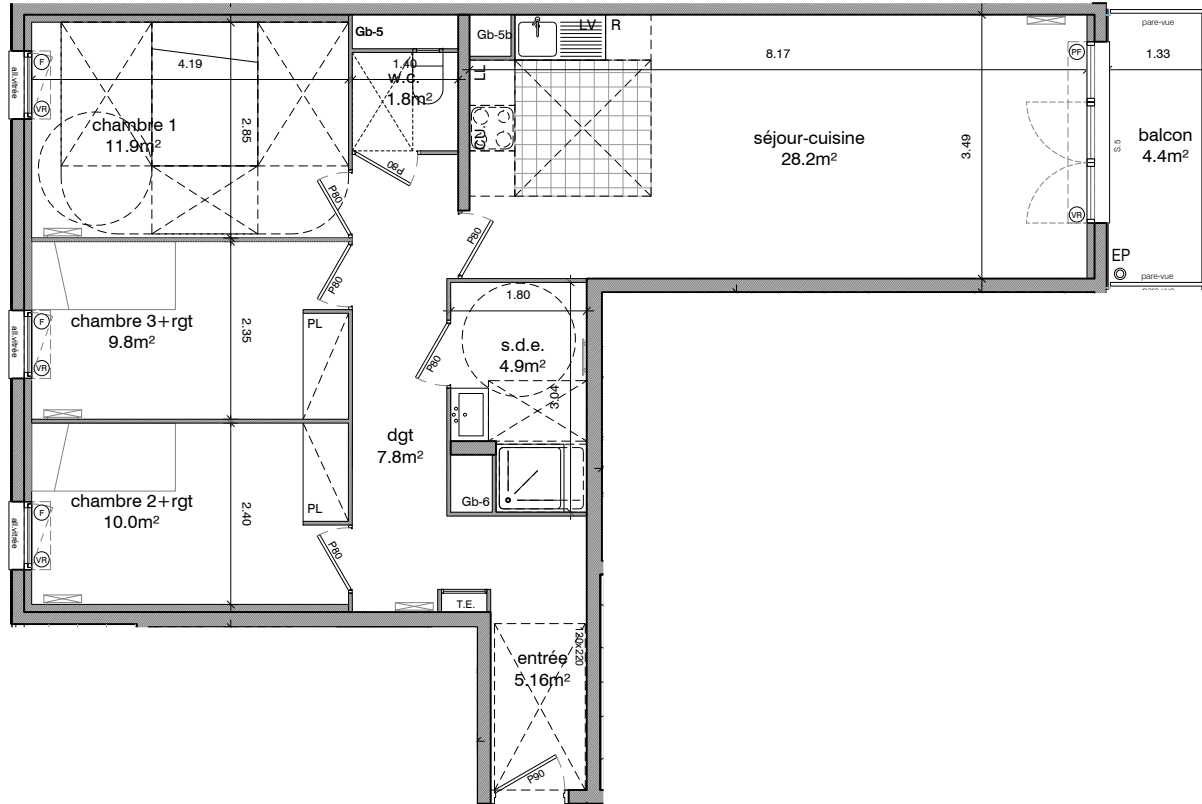


COEUR DE VILLE



LEGENDES:

F	Fenêtre/Fenêtre	Ga-Gb-Gc	Gaines
PF	Porte fenêtre	EP	Descente eau pluviale
VR	Volet roulant	TP	Trop-plein
TE	Tableau électrique		Soffites ou faux-plafond



NOTA : Des modifications sont susceptibles d'être apportées à ce plan en fonction des nécessités techniques et administratives de la réalisation, tant en ce qui concerne les dimensions libres que l'équipement. Les surfaces indiquées sont indicatives. Les retombées, soffites, faux-plafond, canalisations, ainsi que l'emplacement des équipements, sont figurés à titre indicatif. Le dimensionnement des radiateurs n'est pas contractuel.

1, boulevard Jean Jaures 94260 Fresnes

88 logements collectifs

Nom apt: B15 Niveau: R+1 Typologie: 4P



TABLEAU DES SURFACES - B15

Séjour-cuisine	28.2 m ²
Chambre 1	11.9 m ²
Chambre 2+rgt	10.0 m ²
Chambre 3+rgt	9.8 m ²
s.d.e.	4.9 m ²
w.c.	1.8 m ²
dgt	7.8 m ²
Entrée	5.2 m ²

SURFACE HABITABLE TOTALE 79.6 m²

NOTA: la surface des placards est incluse dans celle des pièces attenantes

B15 Annexes

balcon	4.4 m ²
--------	--------------------

NOTA :

Date R : 05/2017 Indice: 01