

COEUR DE VILLE

1, boulevard Jean Jaures 94260 Fresnes

88 logements collectifs

Nom apt:A33

Niveau:R+3

Typologie:2P

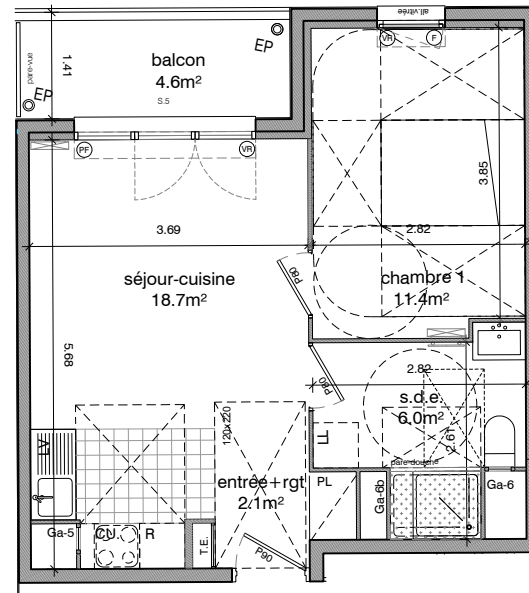
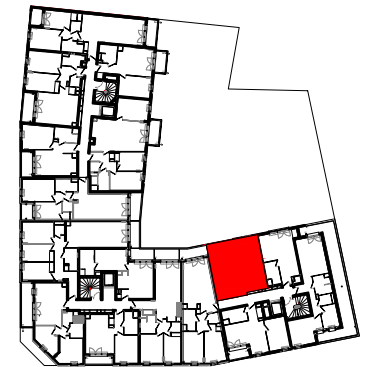


TABLEAU DES SURFACES - A33

Séjour-cuisine	18.7 m ²
Chambre 1	11.4 m ²
s.d.e	6.0 m ²
Entrée + rgt	2.1 m ²

SURFACE HABITABLE TOTALE 38.2 m²

NOTA: la surface des placards est incluse dans celle des pièces attenantes

A33 Annexes

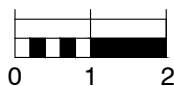
balcon	4.6 m ²

NOTA :

Date R : 05/2017 Indice: 01

LEGENDES:

F	Fenêtre	Ga-Gb-Gc	Gaines
PF	Porte fenêtre	EP	Descente eau pluviale
VR	Volet roulant	TP	Trop-plein
TE	Tableau électrique		Soffites ou faux-plafond



NOTA : Des modifications sont susceptibles d'être apportées à ce plan en fonction des nécessités techniques et administratives de la réalisation, tant en ce qui concerne les dimensions libres que l'équipement. Les surfaces indiquées sont indicatives. Les retombées, soffites, faux-plafond, canalisations, ainsi que l'emplacement des équipements, sont figurés à titre indicatif. Le dimensionnement des radiateurs n'est pas contractuel.