

Les surfaces, cotes, gaines, retombées, soffites et faux plafonds ainsi que l'emplacement des sanitaires ne sont pas tous figurés ou le sont à titre indicatif. Des modifications sont susceptibles d'être apportées à ce plan en fonction des impératifs administratifs, des contraintes techniques de conception et des tolérances d'exécution, tant en ce qui concerne les dimensions libres que les équipements et les réseaux divers, les appareillages sanitaires et électriques. Seuls seront fournis les équipements figurant sur le descriptif en annexe de l'acte de vente.

ALTEA

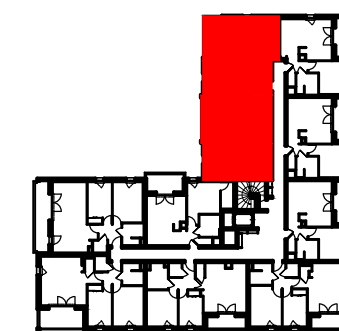


TOURS

51, Rue de l'Anguille

4 PIECES
Bâtiment B - B46 - 1er Etage

SEJOUR - CUISINE	23.40m ²
CHAMBRE 1	12.33m ²
CHAMBRE 2 + PL.	12.46m ²
CHAMBRE 3 + PL.	13.02m ²
ENTREE	5.24m ²
DEGT + PL.	11.07m ²
SDE	5.02m ²
WC 1	1.98m ²
WC 2	1.25m ²
SURFACE HABITABLE TOTALE	85.77m²
LOGGIA 1	6.97m ²
LOGGIA 2	8.39m ²



Gaine Technique	F Fenêtre
Soffites : HSP 2.20env.	PF Porte Fenêtre
Tableau électrique	PI Placard
	Vr Volets roulants

29 Avril 2016

INDICE :

EIFFAGE
IMMOBILIER
Constructeur-promoteur... et bien plus encore

