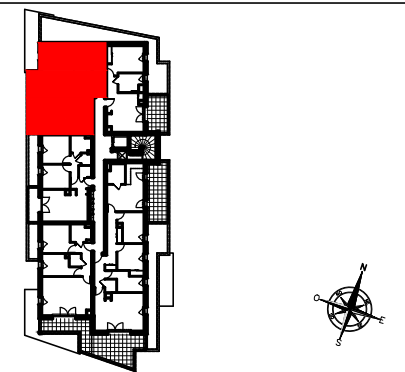


ALTEA

TOURS

51, Rue de l'Anguille

3 PIECES	
Bâtiment A - A25 - 3eme Etage	
SEJOUR - CUISINE	23.33m ²
CHAMBRE 1 + PL.	14.09m ²
CHAMBRE 2	9.47m ²
ENTREE	6.15m ²
SDE	4.95m ²
WC	1.98m ²
CELLIER	3.26m ²
SURFACE HABITABLE TOTALE	63.23m²
TERRASSE	8.35m ²



- Gaine Technique
- Soffites : HSP 2.20env.
- Tableau électrique
- Fenêtre
- Porte Fenêtre
- Placard
- Volets roulants

29 Avril 2016

INDICE :

Les surfaces, cotes, gaines, retombées, soffites et faux plafonds ainsi que l'emplacement des sanitaires ne sont pas tous figurés ou le sont à titre indicatif. Des modifications sont susceptibles d'être apportées à ce plan en fonction des impératifs administratifs, des contraintes techniques de conception et des tolérances d'exécution, tant en ce qui concerne les dimensions libres que les équipements et les réseaux divers, les appareillages sanitaires et électriques. Seuls seront fournis les équipements figurant sur le descriptif en annexe de l'acte de vente.

