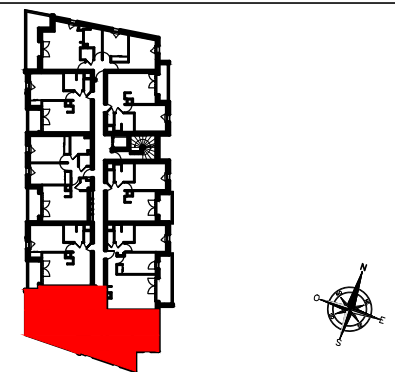


# ALTEA

## TOURS

51, Rue de l'Anguille

3 PIECES	
Bâtiment A - A21 - 2eme Etage	
SEJOUR - CUISINE	22.35m <sup>2</sup>
CHAMBRE 1 + PL.	13.48m <sup>2</sup>
CHAMBRE 2 + PL.	11.07m <sup>2</sup>
ENTREE + PL.	10.13m <sup>2</sup>
SDE + PL.	8.06m <sup>2</sup>
WC	1.98m <sup>2</sup>
<b>SURFACE HABITABLE TOTALE</b>	<b>67.07m<sup>2</sup></b>
BALCON	15.86m <sup>2</sup>



- Gaine Technique
- Soffites : HSP 2.20env.
- Tableau électrique
- Fenêtre
- Porte Fenêtre
- Placard
- Volets roulants



Les surfaces, cotes, gaines, retombées, soffites et faux plafonds ainsi que l'emplacement des sanitaires ne sont pas tous figurés ou le sont à titre indicatif. Des modifications sont susceptibles d'être apportées à ce plan en fonction des impératifs administratifs, des contraintes techniques de conception et des tolérances d'exécution, tant en ce qui concerne les dimensions libres que les équipements et les réseaux divers, les appareillages sanitaires et électriques. Seuls seront fournis les équipements figurant sur le descriptif en annexe de l'acte de vente.

29 Avril 2016

INDICE :

