

ALTEA



TOURS

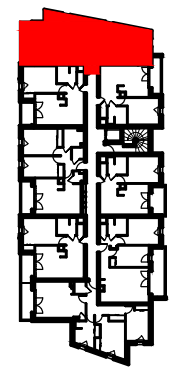
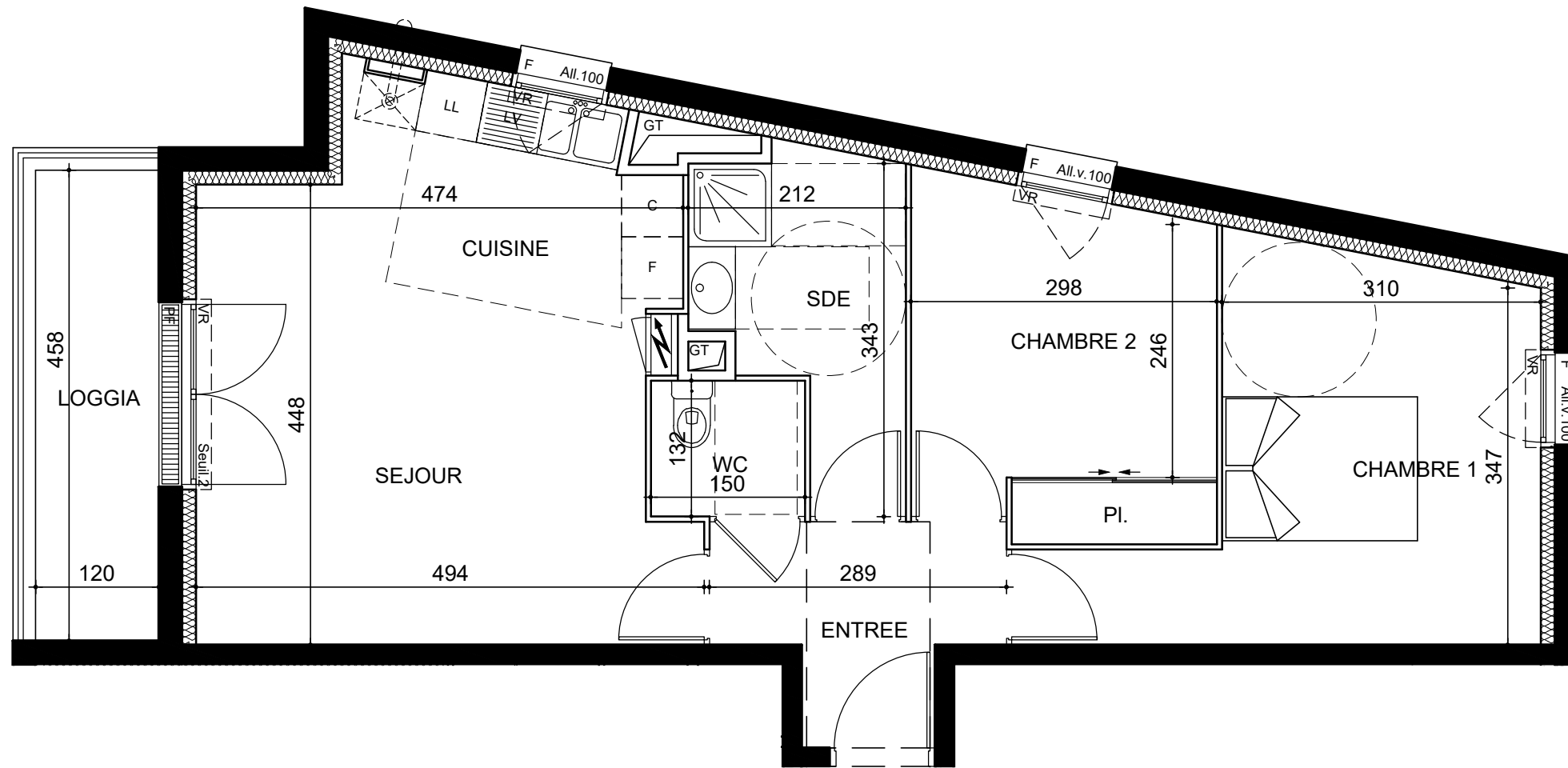
51, Rue de l'Anguille

3 PIECES
Bâtiment A - A9 - 1er Etage

SEJOUR - CUISINE	23.52m ²
CHAMBRE 1	13.61m ²
CHAMBRE 2 + PL.	9.05m ²
ENTREE	4.77m ²
SDE	5.61m ²
WC	1.98m ²

SURFACE HABITABLE TOTALE 58.54m²

LOGGIA 5.49m²



- Gaine Technique
- Soffites : HSP 2.20env.
- Tableau électrique
- Fenêtre
- Porte Fenêtre
- Placard
- Volets roulants



29 Avril 2016

INDICE :

Les surfaces, cotes, gaines, retombées, soffites et faux plafonds ainsi que l'emplacement des sanitaires ne sont pas tous figurés ou le sont à titre indicatif . Des modifications sont susceptibles d'être apportées à ce plan en fonction des impératifs administratifs, des contraintes techniques de conception et des tolérances d'exécution, tant en ce qui concerne les dimensions libres que les équipements et les réseaux divers, les appareillages sanitaires et électriques. Seuls seront fournis les équipements figurant sur le descriptif en annexe de l'acte de vente .

