

10A.11

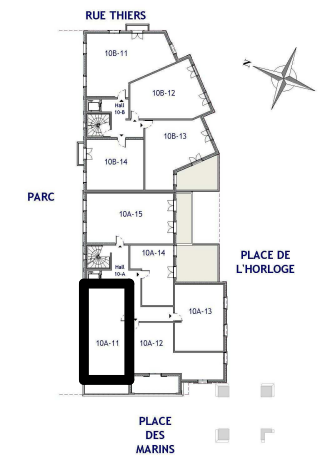
NOM RESERVATAIRE:

DATE:

VISA RESERVATAIRE:

VISA RESERVANT:

Deauville
Presqu'Île



Deauville Presqu'île - Lot F bâtiment 10
Appartement de 2 pièces
N°10A-11 au 1er étage

CHAMBRE	12.55 m ²
SALLE DE BAIN	4.65 m ²
ENTREE	5.43 m ²
SEJOUR / CUISINE	31.22 m ²

SURFACE TOTALE HABITABLE & PRIVATIVE 53.84 m²

LEGENDE GENERALE

LL	LAVE LINGE
LV	LAVE VAISSELLE
FR	REFRIGERATEUR
P	PLAQUES ELECTRIQUES
PC	PORTE COULISSANTE
	FAUX PLAFOND
VR	VOLETS ROULANTS ELECTRIQUES (coffres en linteau)
hs:20	HAUTEUR DE SEUIL (coté int. en cm)

LEGENDE ELECTRICITE

	PRISE 16A		SORTIE DE FIL EN PLAFOND
	PRISE 16A COMMANDEE		SORTIE DE FIL EN APPLIQUE
	PRISE 16A HAUTE		APPLIQUE EXTERIEURE (étanche)
	PRISE 16A ETANCHE		TABLEAU ELECTRIQUE
	PRISE 32A		VIDEOPHONE
	PRISE 16A SPECIALISEE (lave vaisselle ou lave linge)		RADIATEUR
	PRISE 20A SPECIALISEE (four)		SECHE SERVIETTE
	PRISE RJ45 (multimédia)		BALLON D'EAU CHAUDE
	PRISE TELE (coaxial)		COMMANDE VOLET ROULANT
	PRISE HOTTE		

Hauteurs sous plafond des pièces principales, sauf rampants, brisis et lucarnes: 2.50 m

10A-11	25-03-2015	SCI FI DEAUVILLE 37, Ave Pierre 1er de Serbie 75008 PARIS RCS PARIS 533 145 025	
	Indice: 2		
	Echelle 1 : 50		

Des modifications sont susceptibles d'être apportées à ce plan en fonction des nécessités techniques et réglementaires de la réalisation, tant en ce qui concerne les dimensions libres que l'équipement. Les surfaces et hauteur sous plafond indiquées sont approximatives. Les retombées, les soffites, les faux plafonds, ainsi que l'emplacement des équipements sanitaires et du mobilier ne sont pas tous figurés, ou le sont à titre indicatif. Le nombre, la taille et l'emplacement des radiateurs sont donnés à titre indicatif et seront précisés après étude thermique.