

Résidence Services Séniors

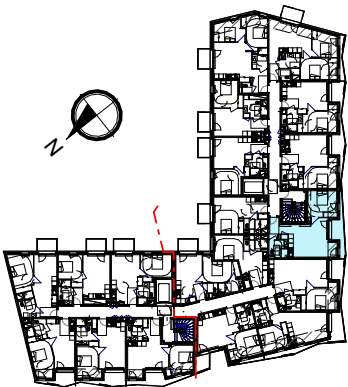
Rue Amiral Courbet
29 200 BREST



APPARTEMENT

NIVEAU	TYPE	NUMERO LOT	CAGE
R+5	T2	D506 RSS	D

PLAN DE VENTE



SurfacesPLAN DE LOCALISATION

NOTA: La surface des placards est incluse dans celle des pièces attenantes.

Séjour	32.94 m²
Chambre	13.75 m²
SdE	5.54 m²

Total surfaces habitables	52.23 m²
---------------------------	----------

Loggia	8.55 m²
--------	---------

Total des surfaces	60.78 m²
--------------------	----------

Légende	Nota
OB + All PF + F VR TE PV GC HSP Ai Pl LL SL LV CUI TRI	Oscillo-battant+allège vitrée fixe Porte-fenêtre+fixe Volet roulant Tableau électrique Pare-vue Garde-corps Faux-plafond Hauteur sous plafond Hauteur sous poutre Cloison démontable Placard Lave-linge Sèche-linge Lave-vaisselle Réfrigérateur Cuisinière Recyclage

Des modifications sont susceptibles d'être apportées à ce plan en fonction des nécessités techniques réglementaires de la réalisation, tant en ce qui concerne les dimensions libres que l'équipement. Les indications de ce plans sont essentielles mais prévisionnelles. Les surfaces indiquées sont approximatives au sens de l'article L261-15 et R261-31 du CCH dans la limite d'un seuil de 5%. Les retombées, soffites, faux-plafonds, canalisations, radiateurs, ainsi que l'emplacement des équipements sont figurés à titre indicatif. Les plantations éventuelles ne sont pas contractuelles. L'équipement électro-ménager et mobilier hors marché sont représentés en pointillés à titre indicatif. Les équipements électro-ménagers et l'évier ne sont pas fournis. Les aménagements des terrasses et loggias sont représentés à titre indicatif, ils ne sont pas fournis avec le logement. Finitions des terrasses et loggias : se reporter aux notices descriptives. Hauteur sous plafond des pièces sans mention particulière : 2.50m.

D506 RSS	86764
----------	-------

IND3	Date : 10 Mars 2025
------	---------------------

